

2026

해양수산 창업·투자지원사업 기업지원가이드

위기를 기회로, 전통을 혁신으로
대한민국 K-블루푸드의
미래가 경남에서 시작됩니다.



BLUE FOOD



해양수산부



경상남도
GYEONGNAM



(재)경남테크노파크



재단법인 GYEONGNAM MARINE BIOTECHNOLOGY RESEARCH INSTITUTE
경남항노화연구원

바다, 기회, 경남
K-블루푸드에 새로운 물결



2026

해양수산
창업·투자지원사업
기업지원가이드

PART 01 기관 및 사업소개

- ① 기관소개
- ② 사업소개
- ③ 지원프로그램 소개
- ④ 지원방향
- ⑤ 추진체계

PART 02 지원사업 프로그램

- ① 2026 지원사업 프로그램 요약
- ② 프로그램별 세부 지원 내용

PART 03 지원절차 및 방법

- ① 세부지원절차
- ② 필수제출서류
- ③ 가점사항
- ④ 신청제한

PART 04 사업 유의사항

- ① 2026 사업 유의사항
- ② 지원금 계상 및 기타 유의사항

PART 05 기타

- ① 보조금 집행 주요증빙 서류

해양의 가치를 더하다,
경남과 함께 성장하는 유진 기업

PART 01

- ① 기관소개
- ② 사업소개
- ③ 지원프로그램 소개
- ④ 지원방향
- ⑤ 추진체계

1 기관소개

주관기관 현황

기관명	(재)경남테크노파크	설립근거 「산업기술단지 지원에 관한 특례법」 제17조 「산업기술혁신 촉진법」 제19조 「재단법인 경남테크노파크 설치 및 운영 조례」
대표자	김정환	
설립일	2000.6.28	
직원수	269명	
주소	경남 창원시 의창구 창원대로 18번길 22	

경남테크노파크



Core Competency

지역산업 육성 24년 노하우와 탄탄한 인적·물적 인프라

전문 인력 269명 박사급 연구원 포함	보유 장비 384대
메이커스페이스 (창업공간) 1,489m² 시제품 제작 지원 공간	연구장비 플랫폼 2,320대 경남 공동장비 연계
Since 2000 경남 산업 혁신의 중심, 검증된 수행 능력	

참여기관

기관명	(재)경남항노화연구원	설립근거 「지방자치단체 출자·출연 기관의 운영에 관한 법률」 제 4조 「경남항노화연구원 설립 및 운영조례」
대표자	한기민	
설립일	2000. 08. 07	설립목적 경남의 항노화산업 거점 연구기관으로서 항노화산업을 종합적이고 체계적으로 육성하여 지역산업의 발전도모와 경쟁력 제고에 기여
직원수	22명	
주소	경남 산청군 금서면 친환경로 2605번길 39	

2 사업소개

비전 및 목표

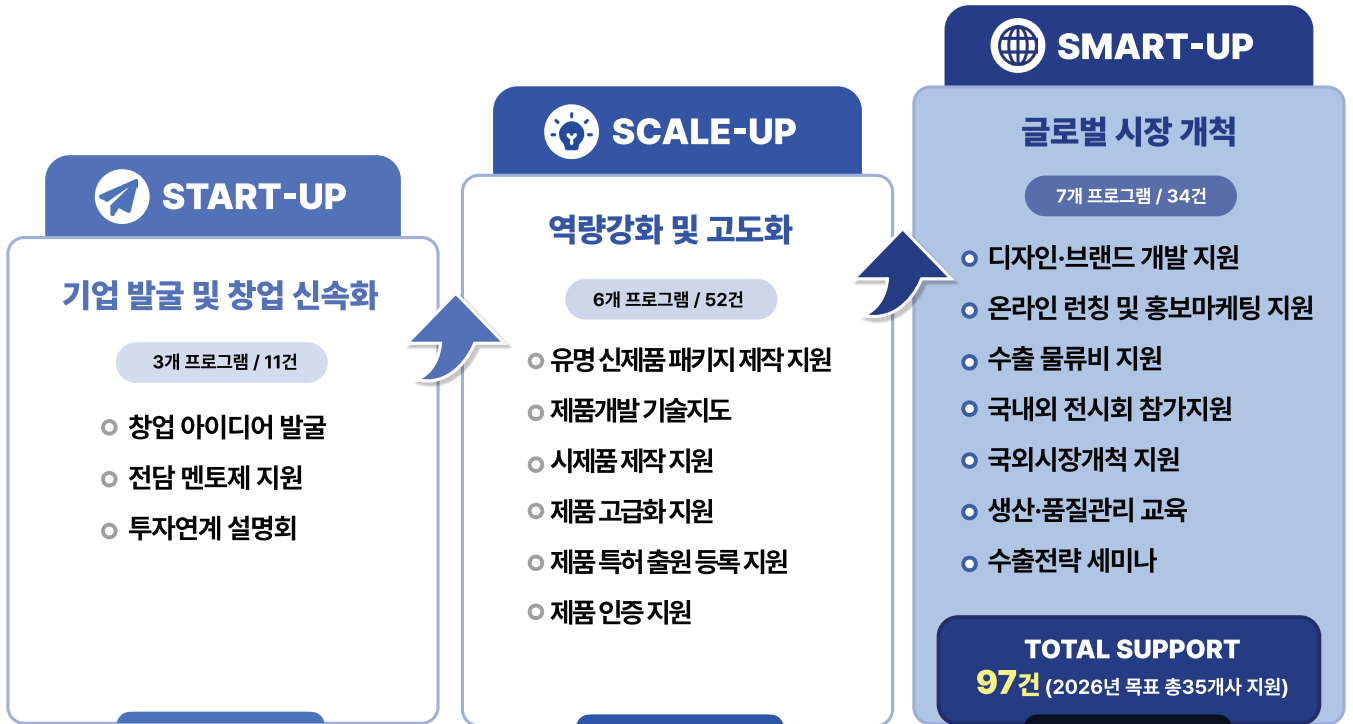
비전	World Class K-해양수산 기업 육성			
목표	경남 해양수산업의 창업·투자 활성화를 통한 생태계 조성 및 일자리 창출			
	창업: 5개사	수출성장: 5%	매출성장: 15%	고용: 60명
추진 전략	1 경남 해양수산 산업 특성에 맞는 예비·초기 창업기업을 발굴·육성	2 수산물 가공·상품화 고도화를 통해 기업당 매출·수출 중심 구조로 전환	3 투자 유망 해양수산 기업의 민간투자 연계를 통한 자생적 성장 지원	4 국내외 판로 및 수출 연계를 통해 해양수산 기업의 시장 경쟁력 강화

사업 내용	기업발굴	기업육성 및 마케팅
	혁신 창업 아이템 및 스타트업 발굴	전주기 맞춤형 성장 패키지 지원
	<ul style="list-style-type: none"> 해양수산분야 ICT 융복합 및 창의적 아이디어 공모전 개최 예비 창업자 및 7년 이내 초기 스타트업 집중 모집 및 선발 	<ul style="list-style-type: none"> 기업성장주기별(초기·도약·선도) 맞춤형 액셀러레이팅 프로그램 제공 시제품 제작, 디자인 개발, 브랜드 고도화 등 통합 원스톱 지원
	전략 산업군 타깃 기업 발굴	투자 유치 및 금융 연계 강화
	<ul style="list-style-type: none"> 굴·패각 등 수산 부산물 자원화 기술 보유 강소기업 중점 발굴 블루푸드 테크(HMR, 기능성 식품 등) 기반 미래 먹거리 기업 선별 	<ul style="list-style-type: none"> 전문 투자자(VC/AC) 대상 IR 데모데이, 투자매칭 상담회 상시 운영 수산 모태펀드 및 해양수산 전용 자금 조달 금융 컨설팅 지원
	기업 역량 진단 및 BM 검증	글로벌 판로 개척 및 브랜드 가치 제고
<ul style="list-style-type: none"> 선정 기업 대상 전문가를 통한 기술성 및 시장성 심층 진단 수행 투자유치 가능성 중심의 비즈니스 모델(BM) 고도화 및 최적화 	<ul style="list-style-type: none"> 해외 수출용 통합 브랜드(K-FISH), 글로벌 인증(ASC/MSC) 획득 지원 북미·동남아 거점 시장 개척단 파견 및 현지 바이어 네트워크 구축 	

핵심 가치		As-is		To-be
	지원 체계	보조금 기반 단발성 지원 (단발성·수혜성 성격이 강함)	➔	투자 중심의 자생적 생태계 (민간 금융 및 투자 매칭 연계)
	산업 구조	원물 중심의 저부가가치 (1차 가공 위주 영세기업)	➔	블루푸드 테크 및 바이오 산업 (고부가가치 신소재 산업화)
	성장 방식	개별 기업 단위의 파편적 성장 (분산된 지원 창구)	➔	통합 플랫폼 기반의 스케일업 (센터 중심 전주기 밀착 육성)
	시장 타깃	내수 및 특정 국가 편중 (마케팅 및 브랜드 역량 부족)	➔	글로벌 수산물 표준 선도 (경남 수산물 글로벌 브랜드화)

3 지원프로그램 소개

16개 프로그램, 총 97건 전주기 패키지



지원 프로그램



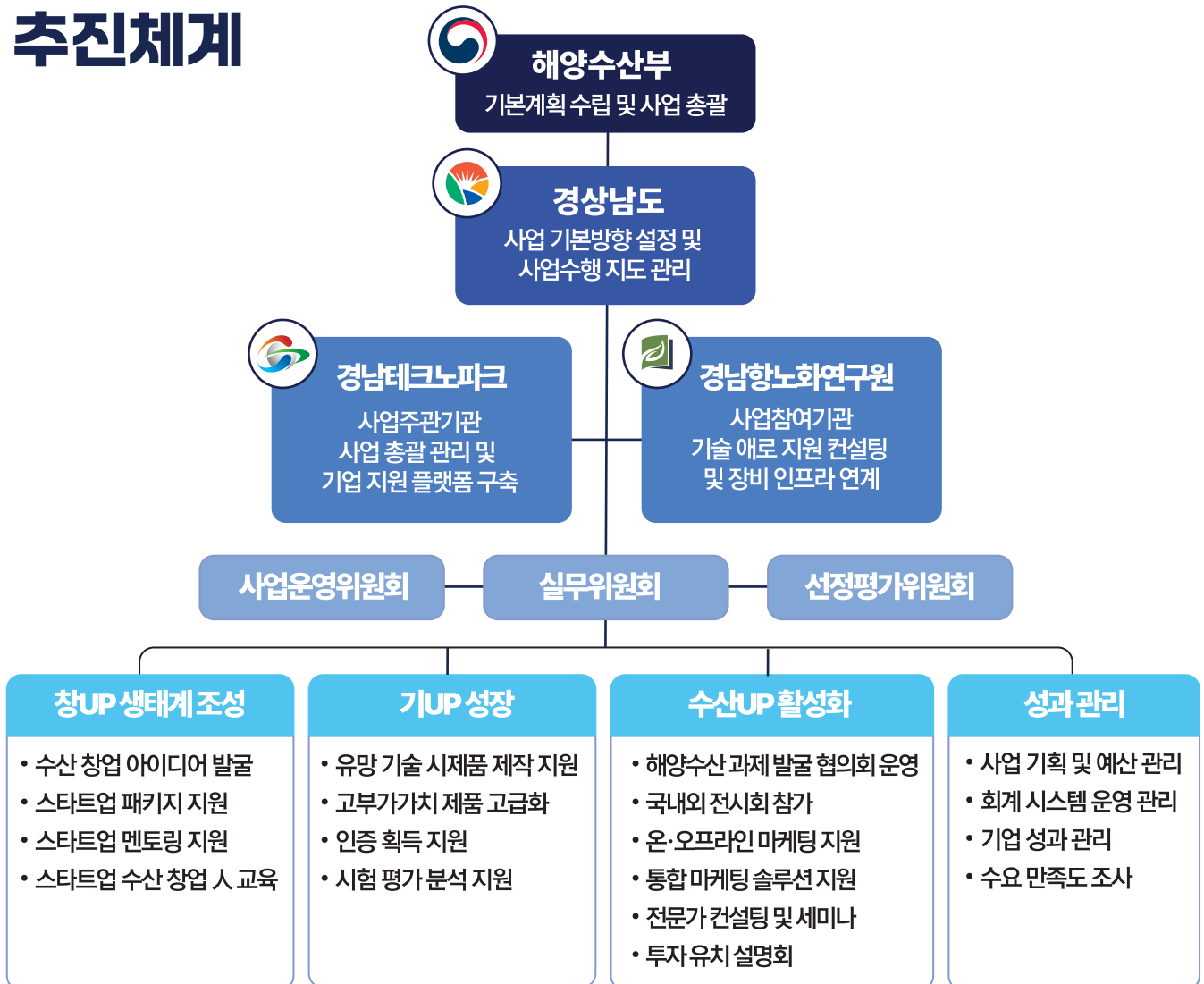
4 지원방향


추진체계: 원팀(One-Team) 거버넌스

경남테크노파크를 중심으로 20개 혁신기관의 역량을 결집하여 입체적으로 지원



5 추진체계





해양의 가치를 더하다,
경남과 함께 성장하는 유진 기업

PART 02

- ① 2026 지원사업
프로그램 요약
- ② 프로그램별
세부 지원 내용

1 2026 지원사업 프로그램 요약

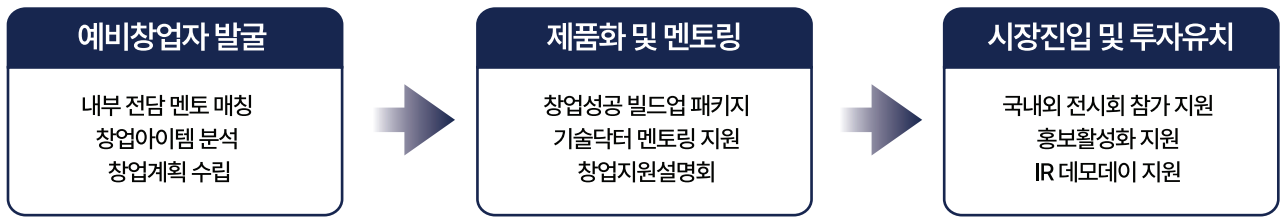
지원 프로그램별 연계 지원 확대 (해양수산 창업투자지원사업)

가 창업기업

예비 창업가 발굴 ▶ 제품화 ▶ 시장진입 전 과정

밀착지원 및 맞춤형 지원 프로그램 연계를 통한 해양수산 창업자 창업 안착

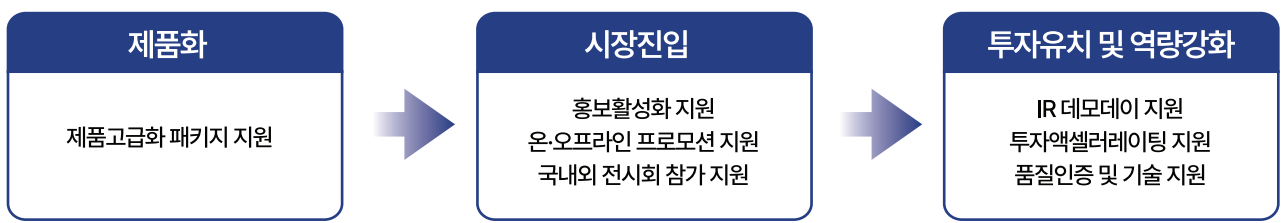
- 창업발굴** 내부 전담 멘토링, 창업지원설명회
- 제품화** 창업역량강화 패키지 지원, 기술닥터 멘토링
- 시장진입** 국내 전시회 참가 지원(공동), 홍보활성화 지원
- 투자유치** IR 데모데이 지원



나 초기기업

창의아이디어 상용화 제품개발 ▶ 시장진입 ▶ 판로개척 ▶ 역량강화

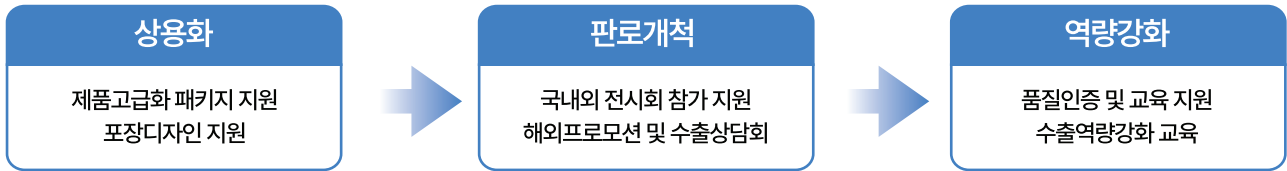
- 제품화** 투자역량강화 패키지 지원, 제품고급화 패키지 지원
- 시장진입** 홍보활성화 지원, 프로모션 지원, 국내외 전시회 참가 지원
- 역량강화** IR 데모데이 지원, 투자액셀러레이팅 지원, 품질인증 지원



다 성장기업

제품개선 및 상용화지원 ▶ 국외 판로개척 지원 ▶ 역량강화

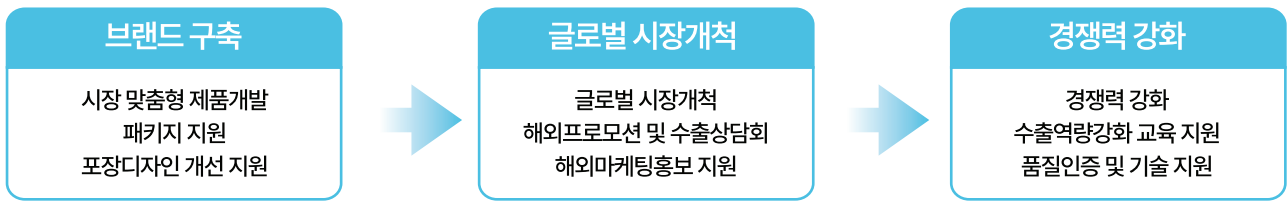
- 상용화** 제품고급화 패키지 지원, 포장디자인 지원
- 판로개척** 국내외 전시회 참가 지원, 해외프로모션 및 수출상담회
- 역량강화** 품질인증 및 기술지원, 수출역량강화 교육 지원



라 선도기업

시장 맞춤형 브랜드 구축 ▶ 글로벌 시장개척 ▶ 역량강화

- 브랜드 구축** 시장 맞춤형 제품개발 패키지, 포장디자인 지원
- 판로개척** 해외프로모션 및 수출상담회, 해외마케팅홍보 지원
- 역량강화** 수출역량교육 지원, 품질인증 및 기술지원



구 분	사업내용
창업지원	창업 아이디어 발굴 및 패키지 지원 전담 멘토제 지원- 전담 멘토 지정 및 컨설팅 지원
투자지원	해양수산업 투자연계 및 투자연계 설명회
제품화 지원	유망 아이디어 상품화 패키지 지원 수혜기업 제품개발 기술지도
기술혁신 지원	시제품 제작 지원 품질개선 및 제품고급화 지원 특허, 실용신안, 디자인, 상표 출원·등록 지원 경영인증(ISO, HACCP 등), 수출인증(FSSC22000, HALAL, FDA 등) 지원
판매활성화 지원	패키지 디자인, 브랜드(CI/BI) 개발 및 개선 지원 기업 맞춤형 마케팅 고도화 지원 수출 물류비 지원 국내외 전시회·박람회 참가 지원 국외시장개척 지원
역량강화 지원	생산·품질관리 역량 강화 교육 지원 역량강화, 수출전략세미나 등 네트워킹 지원

2 프로그램별 세부 지원 내용

창업

창업지원

가 사업목적

- 지역 특산 해양수산 자원을 활용한 창의적인 창업 아이디어 및 우수 기술을 보유한 예비창업자를 발굴하여 지역 해양수산업 창업·투자 활성화 도모
- 창업 아이디어 발굴을 통해 선정된 유망기술에 대하여 패키지 프로그램을 지원하여 지원 기업성장 강화

나 사업내용 및 추진일정

사업내용	총 사업비	추진일정
해양수산 창업아이디어 발굴 및 패키지 지원	160,000천원	6월 ~ 10월

다 지원건수 및 지원규모

사업내용	지원규모	지원금(천원)	기업 부담금
해양수산 창업아이디어 발굴 및 패키지 지원	5건	30,000/건	없음
창업 기업 전담 멘토 컨설팅	5건	2,000/건	없음

* 지원규모 및 지원금 : 공고 및 선정평가 시 변경될 수 있음

라 추진계획

- 해양수산 분야 창업 아이디어 및 우수 창업 아이템 발굴
 - 경남 해양수산 소재 활용기업 우선 지원 (특히, 경남 수산물/굴, 가리비, 멸치 및 가공 식품화 기술 등)
- 창업 아이디어의 상품성 및 기술력 강화로 창업 유망기술 제품 개발
- 우수 기술 창업 아이템의 사업화를 위한 맞춤형 컨설팅 및 기업지원 프로그램 제공
- 전담 멘토를 매칭하여 아이디어 발굴부터 제품개발, 사업화까지 전주기 컨설팅 지원
- 지원대상 : 예비창업자 또는 2025. 06. 01 이후 신규 창업기업 또는 타지역거주자 중 선정후 6개월 이내
 - 경남지역 내창업(본사이전포함)이 가능한 자 (사업자등록증 기준, 1차년도 경우만 적용→2차년도 부터는 해당년도창업기업)
- 지원금 지급 : 협약체결 후 지원금은 2차례 정도 나누어 지원금을 분할 지급함
 - (1차) 협약 체결 후 사업비 관리 전용통장 개설 · 총 지원금에 대한 이행보증보험증권 제출 확인 후 지급
 - (2차) 중간점검 후 사업 추진 실적 확인 시 지원금 지급
- 사업 선정일로부터 6개월 이내 사업자등록 필수
- 결과물 제출 : 완료보고서, 결과물, 사업비 지출증빙
- 사업종료 후 1개월 이내 사업비 회계감사보고서 제출
- 지원금 환수 : 완료평가 결과 미흡(60점 미만)으로 판정될 경우 전액 또는 일부 환수
- 후속지원 : 창업기업에 대한 후속 모니터링 및 애로해결, 지원프로그램 연계 지원

제출서류 (공고첨부파일 확인)

문의 (재)경남테크노파크 기업지원단 / 최윤주 과장 055-259-3615

투자 투자 연계 지원

가 사업목적

- 해양수산산업 투자연계 지원을 통한 해양수산 전후방 기업의 경쟁력 제고
- 우수 비즈니스 모델 보유 및 성장 가능성이 있는 해양수산 기업체 대상 투자유치 기회 제공

나 사업내용 및 추진일정

사업내용	추진일정
해양수산산업 투자연계 및 투자설명회 운영	6월 ~ 10월

- 지원대상: 경상남도 내 해양수산 및 전후방 연관 산업 예비창업자·기업 대상
 - 해양·수산·항만·조선·물류·해양환경·해양에너지 등 해양수산 관련 산업 전반에 바이오, 인공지능, 디지털 전환, 데이터, 자동화, 스마트 기술 등

다 지원건수 및 지원규모

항목	지원규모	지원금(천원)	기업부담금
해양수산산업 투자연계 및 투자 설명회	1식	-	-

라 추진계획

- 투자 유치 역량 강화(Pre-IR) 지원
 - 수혜기업별 비즈니스 모델(BM)분석 및 투자용 IR 자료(Deck) 고도화 컨설팅
 - 객관적 투자 지표 확보를 위한 기업 기술가치평가(보고서 발행) 연계 지원
- 경남형 'Blue-Investment' 투자 설명회(IR) 개최
 - 수도권 및 거점 지역 해양수산 전문 투자자(VC/AC) 초청 및 1:1 매칭 상담
 - 기업-투자기관 간 상시 소통을 위한 인적 네트워킹 및 정보 공유 채널 구축
- 공공·정책 금융 및 브릿지 투자 연계
 - 기술보증기금(해양수산 우수기술 보증) 등 유관기관 정책 자금 연계 지원
- 사후관리 및 성과 홍보
 - 투자 확약 기업 대상 후속 지원사업 가점 부여 및 투자 유치 홍보(PR) 지원

제출서류 (공고첨부파일 확인)

문의 (재)경남테크노파크기업지원단 / 최윤주 과장 055-259-3615

제품화

① 유망 패키지 지원

가 사업목적

- 창의적 아이디어 및 도내 지역 우수 소재 상품화 패키지 지원을 통한 지역 해양수산 산업 활성화 도모
- 선정 유망 아이디어·소재 패키지 프로그램 지원을 통한 기업 성장 강화

나 사업내용 및 추진일정

사업내용	총사업비	추진일정
유망 패키지 지원	150,000천원	6월 ~ 10월

- 지원대상: 경상남도 내 해양수산 및 전후방 연관 산업 예비창업자·기업 대상
- 해양·수산·항만·조선·물류·해양환경·해양에너지 등 해양수산 관련 산업 전반에 바이오, 인공지능, 디지털 전환, 데이터, 자동화, 스마트 기술 등

다 지원건수 및 지원규모

항목	지원규모	지원금(천원)	기업부담금
유망 패키지 지원	5건	30,000/건	0~20% / 현금

* 지원규모 및 지원금: 공고 및 선정평가 시 변경될 수 있음

라 추진계획

- 경남소재 해양수산 관련 예비창업자 및 기업을 대상으로 해양수산 분야 우수 아이템 발굴
- 자율공모 형식의 사업계획서를 바탕으로 상품화를 위한 디자인 개발, 시제품 제작, 인증 획득, 특히 출원 추진계획이 체계적이며 유망 아이디어 상품성 및 기술력 강화 계획이 구체적이고 명확할 것
- 지원금 지급: 협약체결 후 지원금은 2차례 정도 나누어 지원금을 분할 지급함
 - (1차) 협약 체결 후 사업비 관리 전용통장 개설·총 지원금에 대한 이행보증보험증권 제출 확인 후 지급
 - (2차) 중간점검 후 사업 추진 실적 확인 시 지원금 지급
- 결과물 제출: 완료보고서, 상품화 제품 및 기타 결과물, 사업비 지출증빙
- 사업종료 후 1개월 이내 사업비 회계감사보고서 제출
- 지원금 환수: 완료평가 결과 미흡 (60점 미만)으로 판정될 경우 전액 또는 일부 환수
- 참여제한
 - 중복지원 방지: 정부 및 지자체 유사 사업 수혜 아이템 제외 (단, 단계별 고도화가 인정되는 경우 평가위원회를 통해 결정)
- * 2차년도부터 사업 신청시 전년도 완료평가점수 기준, 상위 20% 중 우수 판정기업은 참여 가능

제출서류 (공고 첨부파일 확인)

문의 (재)경남항노화연구원 항노화연구실 / 문예슬 주임 연구원 055-970-1132

제 품 화

② 지원기업 제품개발 기술지도

가 사업목적

- 해양수산기업의 기술 현황 분석 및 맞춤형 기술지도를 통해 아이디어의 신속한 상품화 및 조기 시장 안착 지원
- 제품 개발, 레시피 개선, 공정 최적화 등 기업별 현장 애로사항에 대한 핵심 기술 및 노하우 제공으로 기술 경쟁력 강화
- 제3차 수산업·어촌 발전 기본계획의 '블루푸드테크' 및 '스마트화' 기조에 발맞춘 첨단 가공 기술 전수로 기업 자생력 확보

나 사업내용 및 추진일정

사업내용	총 사업비	추진일정
지원기업 제품개발 기술지도	-	6월 ~ 10월

- 지원대상: 경상남도 내 해양수산 및 전후방 연관 기업으로 '26년도 수혜기업 대상
- 해양·수산·항만·조선·물류·해양환경·해양에너지 등 해양수산 관련 산업 전반에 바이오, 인공지능, 디지털 전환, 데이터, 자동화, 스마트 기술 등

다 지원건수 및 지원규모

항목	지원규모	지원금(천원)	기업부담금
지원기업 제품개발 기술지도	30건	-	-

라 추진계획

- 선정 기업의 기술 현황을 분석하여 수행기관이 내부 전문가 또는 분야별 외부 전문가를 1:1로 매칭하여 밀착 지원
- 애로기술 지원, 신제품 레시피 개발, 생산 공정 효율화(자동화), 품질 개선 등 기업 요구에 따른 전방위 기술지도 수행
- 해외 시장 진출을 위한 비관세장벽 해소 및 국제 인증(ASC, FSSC22000 등) 획득을 위한 사전 기술 검토 및 컨설팅 포함
- 협약일로부터 사업 종료 시까지 상시 및 집중 지도 (기업별 상황에 따라 탄력 운영)
- 기업 직접 지원금이 아닌 수행기관 주도의 전문가 활용비 및 기술지도 비용으로 운영 (기업부담금 없음)

제출서류 (공고첨부파일 확인)

문의 (재)경남항노화연구원 항노화연구실 / 문예슬 주임 연구원 055-970-1132

가 사업목적

- 우수한 기술과 상품화 아이디어를 보유하고 있으나, 자금력이 취약해 상품화에 어려움을 겪고 있는 해양수산 관련 예비창업자 및 중소기업에 대한 시제품 제작 지원
- 해양수산 중소기업에서 연구개발한 제품의 빠른 상품화로 연계될 수 있도록 시제품 제작 지원

나 사업내용 및 추진일정

사업내용	총사업비	추진일정
시제품제작 지원 - 시작품, Scale-up, Up-grade 등	180,000천원	6월 ~ 10월

- 지원대상: 경상남도 내 해양수산 및 전후방 연관 산업 예비창업자·기업 대상
- 해양·수산·항만·조선·물류·해양환경·해양에너지 등 해양수산 관련 산업 전반에 바이오, 인공지능, 디지털 전환, 데이터, 자동화, 스마트 기술 등

다 지원건수 및 지원규모

항목	지원규모	지원금(천원)	기업부담금
시제품제작 지원	10건	18,000/건	0~20% / 현금

* 지원규모 및 지원금: 공고 및 선정평가 시 변경될 수 있음

라 추진계획

- 시제품제작 지원: 시작품, Scale-up, Up-grade 등 시제품제작 지원
 - 수출 예정 및 수출 목적 시제품 제작 우선 지원
 - 수행기관(경남TP) 및 유관기관 보유 식품 가공·포장·분석 장비를 우선 활용하여 시제품의 완성도 제고
 - 센터 장비를 통한 지원이 어려운 경우 외부 위탁기관을 통해 시제품제작 지원
 - 지원금 지급: 협약체결 후 지원금은 2차례 정도 나누어 지원금을 분할 지급함
 - (1차) 협약 체결 후 사업비 관리 전용통장 개설 · 총 지원금에 대한 이행보증보험증권 제출 확인 후 지급
 - (2차) 중간점검 후 사업 추진 실적 확인 시 지원금 지급
 - 결과물 제출: 완료보고서, 시제품 등 결과물, 사업비 지출증빙
 - 사업종료 후 1개월 이내 사업비 회계감사보고서 제출
 - 지원금 환수: 완료평가 결과 미흡(60점 미만)으로 판정될 경우 전액 또는 일부 환수
 - 참여제한
 - 중복지원 방지: 정부 및 지자체 유사 사업 수혜 아이템 제외 (단, 단계별 고도화가 인정되는 경우 평가위원회를 통해 결정)
- * 2차년도부터 사업 신청시 전년도 완료평가점수 기준, 상위 20% 중 우수 판정기업은 참여 가능

제출서류 (공고 첨부파일 확인)

문의 (재)경남테크노파크 기업지원단 / 최윤주 과장 055-259-3615

기술혁신 ② 제품고급화지원

가 사업목적

- 해양수산 지원기업의 기 판매 제품의 기술결함 해결, 품질 및 내외장재 보완 등에 대한 문제점을 해결 제품개발 지원
- 상품화 및 판로개척에 어려움을 겪고 있는 지원기업을 대상으로 기존 콘텐츠의 완성도 및 기능 향상을 통한 제품 고급화를 지원함으로써 지원 기업 사업화 촉진
- 기 판매 제품에 대해 시장요구 반영 품질의 향상 또는 제품 성능(기능) 개선을 통해 기업의 매출·수출 신장 유도

나 사업내용 및 추진일정

사업내용	총사업비	추진일정
제품고급화 지원 - 품질개선, 성능(기능) 향상, 효능검증 지원	20,000천원	6월 ~ 10월

- 지원대상: 경상남도 내 해양수산 및 전후방 연관 기업 대상 (예비창업자 제외)
- 해양·수산·항만·조선·물류·해양환경·해양에너지 등 해양수산 관련 산업 전반에 바이오, 인공지능, 디지털 전환, 데이터, 자동화, 스마트 기술 등

다 지원건수 및 지원규모

항목	지원규모	지원금(천원)	기업부담금
제품고급화 지원	2건	10,000/건	0~20% / 현금

* 지원규모 및 지원금: 공고 및 선정평가 시 변경될 수 있음

라 추진계획

- 제품의 기능성 성분 분석 및 영양성분 표시 지원, 친환경 패키징(디자인) 개선 등을 통한 상품성 제고
 - 자체·외부 전문가 활용 애로사항 해결 제품의 고급화 지원
 - 품질 향상, 공정개선을 통한 제품 고급화 지원
 - 경상남도 추천상품(QC) 지정 및 갱신을 위한 품질 보완 및 내외장재 개선 기업 우선 지원
 - 지원금 지급: 협약체결 후 지원금은 2차례 정도 나누어 지원금을 분할 지급함
 - (1차) 협약 체결 후 사업비 관리 전용통장 개설 · 총 지원금에 대한 이행보증보험증권 제출 확인 후 지급
 - (2차) 중간점검 후 사업 추진 실적 확인 시 지원금 지급
 - 결과물 제출: 완료보고서, 결과물(고급화제품 등), 사업비 지출증빙
 - 사업종료 후 1개월 이내 사업비 회계감사보고서 제출
 - 지원금 환수: 완료평가 결과 미흡(60점 미만)으로 판정될 경우 전액 또는 일부 환수
 - 참여제한
 - 중복지원 방지: 정부 및 지자체 유사 사업 수혜 아이템 제외 (단, 단계별 고도화가 인정되는 경우 평가위원회를 통해 결정)
- * 2차년도부터 사업 신청시 전년도 완료평가점수 기준, 상위 20% 중 우수 판정기업은 참여 가능

제출서류 (공고 첨부파일 확인)

문의 (재)경남테크노파크 기업지원단 / 최윤주 과장 055-259-3615

가 사업목적

- 해양수산 관련 중소기업이 보유한 우수한 기술에 대한 지적재산권 확보를 위하여 특허 지원을 추진하고 이를 통한 기술의 상용화 촉진
- 유망기술 및 제품의 특허 창출을 통한 지식재산(특허, 실용신안, 디자인, 상표 등)을 기반으로 한 기업 경쟁력 강화
- 유망기술의 도출, IP 분쟁 등 혁신기술형 기업지원을 통한 IP 기술경쟁력 강화

나 사업내용 및 추진일정

사업내용	총사업비	추진일정
특허(출원·등록) 지원 - 국내외 특허, 실용신안, 디자인, 상표	4,000천원	6월 ~ 10월

- 지원대상: 경상남도 내 해양수산 및 전후방 연관 기업 대상 (예비창업자 제외)
- 해양·수산·항만·조선·물류·해양환경·해양에너지 등 해양수산 관련 산업 전반에 바이오, 인공지능, 디지털 전환, 데이터, 자동화, 스마트 기술 등

다 지원건수 및 지원규모

항목	지원규모	지원금(천원)	기업부담금
특허 지원	2건	2,000/건	0~20% / 현금

* 지원규모 및 지원금 : 공고 및 선정평가 시 변경될 수 있음

라 추진계획

- 국내외 특허, 실용신안, 디자인, 상표 등의 출원 및 등록 관련 대리인 비용 및 관납료 지원
- 선행기술조사: 특허출원 및 등록 전 기술조사를 통한 중복성 검토 지원
- 소재·제품 경쟁력 강화를 위한 지식재산권 지원
- 결과물 제출: 완료보고서, 결과물 (출원·등록증), 위탁기관 사업자등록증, 통장사본, 부가세입금확인증 (해당시)
- 지원금 지급: 완료평가 후 평가점수가 60점 이상으로 보통이상 판정을 받을 경우 위탁기관에게 직접 지급

제출서류 (공고 첨부파일 확인)

문의 (재)경남테크노파크 기업지원단 / 최윤주 과장 055-259-3615

기술혁신 ④ 인증지원

가 사업목적

- 생산시설 및 제품에 대한 안전성, 성능·분석 인증 확보를 통한 제품표준화를 활성화시켜 지원기업의 기술경쟁력 확보 및 상품화 연계를 통한 상용화 추진
- 제품 신뢰성 및 인지도 향상을 위한 제품 및 시스템 인증획득 지원
- 해외 시장진출을 위한 주요국가 인증획득 지원을 통한 수출 경쟁력 확보

나 사업내용 및 추진일정

사업내용	총 사업비	추진일정
인증 지원 - 제품유효성, 성능인증 및 표준화, 경영인증, 수출인증 등	30,000천원	6월 ~ 10월

- 지원대상: 경상남도 내 해양수산 및 전후방 연관 기업 대상 (예비창업자 제외)
- 해양·수산·항만·조선·물류·해양환경·해양에너지 등 해양수산 관련 산업 전반에 바이오, 인공지능, 디지털 전환, 데이터, 자동화, 스마트 기술 등

다 지원건수 및 지원규모

항목	지원규모	지원금(천원)	기업부담금
인증 지원	3건	10,000/건	0~20% / 현금

* 지원규모 및 지원금: 공고 및 선정평가 시 변경될 수 있음

라 추진계획

- 인증 지원: 국내외 제품 안전성·유효성·성능·분석인증 및 표준화·경영인증 등 지원
 - 생산시설 및 생산제품 안전성 획득: GMP, HACCP, ISO 등 인허가
 - 제품 성능·효능 인증: 생산제품에 대한 안정성·유효성·성능 평가·분석 지원
 - 시스템 인증: 제조공정관리의 품질안전성 및 이물관리 등 품질향상 인증
 - 수출 인증: HALAL, Vegan, FDA (시설 / 제품등록), MSC/ASC(지속가능 수산물 인증) 등 글로벌 규격 대응 지원
 - 인증 획득에 소요되는 심사비, 제품 시험 분석비 및 인증 컨설팅 비용 등 패키지 지원
- 결과물 제출: 완료보고서, 결과물 (인증서, 성적서 등), 사업비 지출증빙
- 사업종료 후 1개월 이내 사업비 회계감사보고서 제출
- 지원금 환수: 완료평가 결과 미흡(60점 미만)으로 판정될 경우 전액 또는 일부 환수
- 참여제한
 - 중복지원 방지: 정부 및 지자체 유사 사업 수혜 아이템 제외 (단, 단계별 고도화가 인정되는 경우 평가위원회를 통해 결정)
 - * 2차년도부터 사업 신청시 전년도 완료평가점수 기준, 상위 20% 중 우수 판정기업은 참여 가능

제출서류 (공고 첨부파일 확인)

문의 (재)경남테크노파크기업지원단 / 최윤주 과장 055-259-3615

가 사업목적

- 해양수산 지원기업의 유망상품 판로 확대·추진을 위해 국내·외 시장 요구사항에 맞는 제품디자인·브랜드 개발 지원 수행
- 소비자 어필 세련된 이미지를 유발시킬 수 있는 디자인 개선에 대한 지원
- 디자인 컨설팅 및 기술지원 대상 기업들의 디자인 지원을 추진하여 기업에 대한 지원성과의 집중성과 효율성 증진
- 제품디자인·브랜드 개발을 통해 기업·제품 인지도 및 경쟁력 강화 지원

나 사업내용 및 추진일정

사업내용	총 사업비	추진일정
디자인·브랜드 개발 지원 - 홈페이지, 홍보물, 카다로그 제작 - CI·BI, 포장·용기 디자인 개발·개선 및 제작	100,000천원	6월 ~ 10월

- 지원대상: 경상남도 내 해양수산 및 전후방 연관 기업 대상 (예비창업자 제외)
- 해양·수산·항만·조선·물류·해양환경·해양에너지 등 해양수산 관련 산업 전반에 바이오, 인공지능, 디지털 전환, 데이터, 자동화, 스마트 기술 등

다 지원건수 및 지원규모

항목	지원규모	지원금(천원)	기업부담금
디자인·브랜드 개발 지원	10건	10,000/건	10~20% / 현금

* 지원규모 및 지원금: 공고 및 선정평가 시 변경될 수 있음

라 추진계획

- **중요어업유산 지정 품목 (재첩, 죽방벌치, 송어, 미역 등) 대상 전용 패키지 디자인 및 인증마크 활용 지원. 어업 유산의 보전 가치와 친환경적 어획 방식을 브랜드화하여 프리미엄 시장 내 경남 수산물의 차별적 지위 확보**
 - 홈페이지, 홍보물 브로슈어, 리플렛, 현수막, 배너, 포장, 판촉물, CI·BI, 포장·용기 디자인 개발·개선 및 제작 지원
 - 국내·외 온라인 마켓 입점을 위한 상세페이지 제작 및 수출국 현지 맞춤형 언어 최적화 패키지 디자인 지원
- 기업 맞춤형 디자인 개발을 위한 방향제시·진행 모니터링 컨설팅 수행
- 디자인 컨설팅 유효성 파악을 위한 사후관리 실시 및 피드백 제공
- 지원금 지급: 협약체결 후 지원금은 2차례 정도 나누어 지원금을 분할 지급함
 - (1차) 협약체결 후 사업비 관리 전용통장 개설 · 총 지원금에 대한 이행보증보험증권 제출 확인 후 지급
 - (2차) 중간점검 후 사업 추진 실적 확인 시 지원금 지급
- 결과물 제출: 완료보고서, 결과물, 사업비 지출증빙
- 사업종료 후 1개월 이내 사업비 회계감사보고서 제출
- 지원금 환수: 완료평가 결과 미흡(60점 미만)으로 판정될 경우 전액 또는 일부 환수
- 참여제한
 - 중복지원 방지: 정부 및 지자체 유사 사업 수혜 아킴 제외(단, 단계별 고도화가 인정되는 경우 평가위원회를 통해 결정)
 - * 2차년도부터 사업신청시 전년도 완료평가점수 기준, 상위 20% 중 우수 판정기업은 참여 가능

제출서류 (공고 첨부파일 확인)
문의 (재)경남테크노파크 기업지원단 / 최윤주 과장 055-259-3615

판매활성화 ② 마케팅 지원

가 사업목적

- 지원기업의 온·오프라인 홍보 및 판매장 확보를 통한 제품 홍보·직접매출 증대 및 국내외 잠재적 시장발굴을 위한 국내·외 시장 판로 개척
- 지원기업 및 제품의 경쟁력 강화 및 국내·외 인지도 제고를 통한 시장 경쟁 우위 확보 지원

나 사업내용 및 추진일정

사업내용	총 사업비	추진일정
마케팅 지원 - 마케팅전략수립, 상품기획, 온·오프라인 매장입점, 판촉활동, 홍보 및 광고, 홍보영상제작을 활용한 홍보 및 마케팅	140,000천원	6월 ~ 10월

- 지원대상: 경상남도 내 해양수산 및 전후방 연관 기업 대상 (예비창업자 제외)
- 해양·수산·항만·조선·물류·해양환경·해양에너지 등 해양수산 관련 산업 전반에 바이오, 인공지능, 디지털 전환, 데이터, 자동화, 스마트 기술 등

다 지원건수 및 지원규모

항목	지원규모	지원금(천원)	기업부담금
마케팅 지원	10건	14,000/건	10~20% / 현금

* 지원규모 및 지원금: 공고 및 선정평가 시 변경될 수 있음

라 추진계획

- **마케팅 지원**: 마케팅 전략수립, 온라인(쿠팡, 컬리, 네이버 스마트스토어 등) 및 오프라인(대형마트, 백화점, 수산물 전문 편집숍 등) 입점 및 라이브커머스, 키워드 광고 지원, 온·오프라인 판촉활동, 온·오프라인 홍보 및 광고, 홍보영상 제작 활동을 통한 마케팅
 - 해외 시장 진출을 위한 글로벌 온라인 플랫폼(아마존, 쇼피 등) 입점 및 현지 맞춤형 SNS(인스타그램, 틱톡 등) 홍보 지원
 - 단순한 마케팅 전략수립, 홍보영상 제작은 지원 불가하고, 반드시 홍보, 입점 등의 마케팅 활동이 수반되어야 함
- **지원금 지급**: 협약체결 후 지원금은 2차례 정도 나누어 지원금을 분할 지급함
 - (1차) 협약 체결 후 사업비 관리 전용통장 개설 · 총 지원금에 대한 이행보증보험증권 제출 확인 후 지급
 - (2차) 중간점검 후 사업 추진 실적 확인 시 지원금 지급
- **결과물 제출**: 완료보고서, 결과물, 사업비 지출증빙
- **사업종료 후 1개월 이내 사업비 회계감사보고서 제출**
- **지원금 환수**: 완료평가 결과 미흡 (60점 미만)으로 판정될 경우 전액 또는 일부 환수
- **참여제한**
 - 중복지원 방지: 정부 및 지자체 유사 사업 수혜 아이템 제외(단, 단계별 고도화가 인정되는 경우 평가위원회를 통해 결정)
 - * 2차년도부터 사업 신청시 전년도 완료평가점수 기준, 상위 20% 중 우수 판정기업은 참여 가능

제출서류 (공고 첨부파일 확인)

문의 (재)경남테크노파크 기업지원단 / 최윤주 과장 055-259-3615

가 사업목적

- 해양수산 지원기업의 국내 내수시장 경쟁과열에 따른 신규시장 개척 필요
- 글로벌화가 진행됨에 따라 해외 시장으로의 진출을 모색하고 있으며, 이 과정에서 물류의 역할은 부각되고 있음
- 기업의 글로벌 시장진출 및 유가 상승으로 인한 물류비 상승에 따른 수출애로 해결

나 사업내용 및 추진일정

사업내용	총 사업비	추진일정
수출 물류비 지원 - 해상운임, 내륙운송료, THC, CFS Charge, 기타 운송에 소요되는 비용	12,000천원	6월 ~ 10월

- 지원대상: 경상남도 내 해양수산 및 전후방 연관 산업 예비창업자·기업 대상
- 해양·수산·항만·조선·물류·해양환경·해양에너지 등 해양수산 관련 산업 전반에 바이오, 인공지능, 디지털 전환, 데이터, 자동화, 스마트 기술 등

다 지원건수 및 지원규모

항목	지원규모	지원금(천원)	기업부담금
수출 물류비 지원	4건	3,000/건	소요비용의 30%

* 지원규모 및 지원금 : 공고 및 선정평가 시 변경될 수 있음

라 추진계획

- 해외 수출시 발생되는 수출 물류비 지원
- 수출물류비 소요비용의 70%를 지원하며, 기업 당 최대 300만원
- 해당내역: 해상운임, 내륙운송료, THC, CFS Charge, 기타 운송에 소요되는 비용 (EMS, 특송 화물 운송료 포함)
- 지원대상: 전년도 수출실적 500만불 이하 기업이며, `26년도 신규 수출국가 및 신규 해외거래처 우대 지원
- 아래 내용에 해당 될 경우 지급 제외
 - 출발국이 한국이 아닌 해외국가 간 운송료
 - 무상거래에 소요된 물류비
 - 관세 및 부가세, 창고보관비
 - 타 기관(지자체, 정부 산하기관 등)으로부터 동일 건에 대해 물류비 지원을 받은 경우 중복 지원 불가
- 지원금 지급 : 2026년 수출 신고 된 정식수출 물류비 사후 지원
- 결과물 제출 : 운송비 증빙서류(이체확인증, 세금계산서 등), 수출신고필증(세관 날인 필수), 선하증권 또는 항공화물 운송장 등

제출서류 (공고 첨부파일 확인)

문의 (재)경남테크노파크 기업지원단 / 최윤주 과장 055-259-3615

판매활성화

④ 전시회 및 박람회 참가 지원

가 사업목적

- 기업의 국내·외 시장개척을 위한 해양수산 관련 전문 박람회/전시회 지원으로 성과 창출
- 성과 중심 지원으로 실적과 매출이 연계될 수 있는 사업운영을 통한 기업 수익창출
- 공동·기업별 부스지원과 전문 통역사 지원을 통한 기업 전문 마케팅 활동 지원
- 지원기업의 전시회 참여 시 부족한 자본력 및 정보력의 문제점 해결을 통한 기업의 홍보활동 지원
- 국내·외 시장진출을 위한 바이어 연계 및 수출활성화 기업 발굴

나 사업내용 및 추진일정

사업내용	총 사업비	추진일정
전시회·박람회 참가 지원 - 해외 1건, 국내 1건	250,000천원	6월 ~ 11월

- 지원대상: 경상남도 내 해양수산 및 전후방 연관 산업 예비창업자·기업 대상
- 해양·수산·항만·조선·물류·해양환경·해양에너지 등 해양수산 관련 산업 전반에 바이오, 인공지능, 디지털 전환, 데이터, 자동화, 스마트 기술 등

다 지원건수 및 지원규모

항목	지원규모	지원내역		기업부담금
전시회·박람회 참가 지원	2건	국내	부스	항공비, 체제비 (숙박, 식사 등)
		해외	부스, 통역	

* 사업진행에 따라 참가전시회 및 방법은 조정될 수 있음

라 추진계획

- 전시회·박람회 참가 지원: 경남 독립 홍보부스 구축을 통한 국내외 전시회 참가 지원
- 국내 전시회 지원내용: 부스, 비품, 바이어 상담회 등
- 국외 전시회 지원내용: 부스, 비품, 통역, 바이어 매칭 등
(유럽 시장 내 경남 수산물 인지도 제고를 위한 '경남 해양수산 공동 홍보관' 구축 및 현지 미디어 인플루언서 활용 홍보)
- 기업·제품 전시회 마케팅 활동 지원
- 전시회 내 B2B 상담, B2C 홍보 및 판매, 바이어 연계 지원
- 전시회 참가 및 바이어 상담 후 수출관련 후속지원 예정 (전시회 종료 후 유망 바이어 대상 샘플 발송 비용 지원 및 후속 회상 상담회 연계 지원)
- 전시회 참가 경쟁 제품에 대한 시장 조사 및 이를 통한 마케팅 방향 설정 지원
- 2026년 참가 예정 전시회

구분	내용		추진일정
해외전시회 참가 또는 참관	참가 예정 전시회 - 일본 (일본 국제 식품 전시회, 11월 11일 ~ 13일) - 프랑스 (파리 국제 식품 박람회, 10월 17일 ~ 21일) - 태국 (방콕 식품 및 호텔 서비스 박람회, 8월 19일 ~ 22일)	공통 사항 - 참가 기업 6개사 내외 (경남관 단독 운영) - 바이어 초청 상담: 기업당 5회 이상 매칭 - 선정 기업별 별도 사전 설명회 진행 (온/오프라인) * 사전 부스 신청이 불가한 경우 참관 프로그램 진행	5월 ~ 11월
국내 전시회	부산 국제 수산 EXPO (8개사 내외)		11월

- 참가 방법: 사업 진행 상황에 따라 국가(전시회) 및 방법은 조정될 수 있음

제출서류 (공고 첨부 파일 확인)

문의 (재)경남테크노파크 기업지원단 / 최윤주 과장 055-259-3615

가 사업목적

- 해외현지 시장개척단, 수출상담회 운영을 통한 현지유망 거래선 확보와 기업의 해외시장 진출을 통한 지역산업 수출증대 기여
- 성과 중심 지원으로 실적과 매출이 연계될 수 있는 사업운영을 통한 기업 수익창출
- 환율변화 등 국제무역환경변화에 따른 해외시장에서의 우위확보, 해외시장 진출을 통한 글로벌 수산기업으로의 기회를 마련함으로써 시장 성과창출 및 수산산업 경쟁력 도모
- 국내외 시장진출을 위한 바이어 연계 및 수출활성화 기업 발굴

나 사업내용 및 추진일정

사업내용	총 사업비	추진일정
국외 시장개척단 운영	148,000천원	6월 ~ 11월

- 지원대상: 경상남도 내 해양수산 및 전후방 연관 산업 예비창업자·기업 대상
- 해양·수산·항만·조선·물류·해양환경·해양에너지 등 해양수산 관련 산업 전반에 바이오, 인공지능, 디지털 전환, 데이터, 자동화, 스마트 기술 등

다 지원건수 및 지원규모

항목	지원규모	지원내역	기업부담금
시장개척지원	1건	상담장, 통역, 항공비(50%)	체제비 (숙박, 식사 등)

* 지원규모 및 지원금 : 공고 및 선정평가 시 변경될 수 있음

라 추진계획

- 해외 바이어 발굴 및 상담, 해외 판로개척 지원
 - 해외 바이어 수출상담을 통한 신규 바이어 발굴 및 신시장 개척
 - 해외 온·오프라인 홍보 및 판촉활동을 통한 수출시장 다변화
 - 전시회 참가 및 바이어 상담 후 수출관련 후속지원 예정
 - 미국 FDA 및 멕시코 COFEPRIS(위생등록) 등 현지 수출 규제 대응 및 유통망 진입 전략 전문가 초청 세미나 병행
 - 해외 전시회의 경우 항공비 및 물류비 지원(1인/이코노미 기준, 50%)
 - * 아시아, 동남아: 최대 50만원 (* 2개국 동시 진행할 경우 최대 100만원)
 - * 북미, 남미, 유럽, 호주, 아프리카: 최대 100만원
- 2026년도 시장개척단 파견 계획
 - 수출상담회 및 바이어 발굴: 1회(북미(미국LA & 멕시코), 싱가포르 등)
 - 참가기업 8개사 내외
 - * 바이어 초청 상담: 기업당, 국가별 5회 이상 매칭(총 10회 이상)
 - * 사전 설명회: 별도 진행
 - * 진출국가 시장동향설명회: 미국, 멕시코 현지에서 시장동향 및 수출전략세미나 진행
- 파견방법: 사업진행 상황에 따라 국가 및 방법은 조정될 수 있음

제출서류 (공고첨부파일 확인)
문의 (재)경남테크노파크 기업지원단 / 최윤주 과장 055-259-3615

역량강화 ① 역량강화 교육

가 사업목적

- 장비활용 및 기술교육 등 인재양성 프로그램 운영을 통해 해양수산 관련 기업체 교육 콘텐츠 활성화 도모
- 지원기업 요구에 따른 교육 프로그램 다양화를 통해 현장 맞춤형 인력 양성

나 사업내용 및 추진일정

사업내용	총 사업비	추진일정
역량강화 교육 - 생산·품질관리, 마케팅 인력 교육	9,000천원	6월 ~ 11월

- 지원대상: 경상남도 내 해양수산 및 전후방 연관 산업 예비창업자·기업 대상
- 해양·수산·항만·조선·물류·해양환경·해양에너지 등 해양수산 관련 산업 전반에 바이오, 인공지능, 디지털 전환, 데이터, 자동화, 스마트 기술 등

다 지원건수 및 지원규모

항목	지원규모	지원내역	기업부담금
역량강화 교육	4회	-	해당없음

라 추진계획

- 수요조사를 통한 세부계획을 수립하여 기업의 참여율을 고취시키고 실질적인 효과 창출 교육프로그램 개발 및 운영
 - 생산·품질관리·마케팅 등 현장 실무 중심의 교육프로그램 운영
 - 찾아가는 소그룹 맞춤형 컨설팅 교육 수행을 통한 기업 참여 활성화 유도
 - 2026년도 역량강화 교육 계획
 - 생산 및 품질관리 역량강화: HACCP 법정교육 과정
 - 사업운영 역량강화: 사업계획서 작성법, 특허 확보 및 활용, 올바른 회계정산
 - 수출전략 세미나 교육: 시장개척 및 해외시장 진출을 위한 전략 세미나 교육
 - 마케팅 역량강화: 무역·수출 실무교육, 온·오프라인 홍보 스킬교육
- * 교육 프로그램은 사업진행에 따라 변경될 수 있음

제출서류 (공고첨부파일 확인)
문의 (재)경남테크노파크 기업지원단 / 최윤주 과장 055-259-3615

역량강화

② 네트워킹

가 사업목적

- 산·학·연·관 교류회 및 세미나 등의 활성화를 통해 상호 사업노하우 등의 정보교환, 주요 현안 문제에 대한 대응책 공동 마련, 산업 발전전략 수립 등의 협력네트워크 구축 및 활성화
- 수행기관 - 대학 - 지원기업의 유기적 관계 형성을 통한 기술이전 및 교류 활성화 추진

나 사업내용 및 추진일정

사업내용	추진일정
네트워킹 - 사업설명회, 교류회, 성과보고회, 운영위원회 등	6월 ~ 11월

- 지원대상 : 경상남도 내 해양수산 및 전후방 연관 산업 예비창업자·기업 대상
- 해양·수산·항만·조선·물류·해양환경·해양에너지 등 해양수산 관련 산업 전반에 바이오, 인공지능, 디지털 전환, 데이터, 자동화, 스마트 기술 등

다 지원건수 및 지원규모

항목	지원규모	지원내역	기업부담금
사업설명회, 교류회, 성과보고회, 운영위원회 등	3건	교류, 네트워킹	-

라 추진계획

- 수요조사를 통한 세부계획을 수립하여 기업의 네트워킹 참여율을 고취시키고 실질적인 효과를 창출할 수 있는 세미나 프로그램 개발 및 운영
- 국내·외 판로개척 교류회 진행을 통한 신규 바이어 및 신시장 개척
- 수혜기업- 공급기업-지원기관 간 교류 지원
- 도내 해양수산 원물 공급 기업과 가공·유통 기업 간의 B2B 상생 협력 모델 발굴을 위한 매칭 교류회 운영
- 시장 개척 및 기업 운영을 위한 프로그램 개발을 통한 기업 역량 강화
- 성과교류회 개최를 통한 지원기업의 기술교류 활성화
- 산·학·연·관 전문가 자문단 구성을 통한 최신 기술 트렌드 공유 및 기업 애로사항 즉각 대응 체계 구축

제출서류 (공고 첨부파일 확인)
문의 (재)경남테크노파크 기업지원단 / 최윤주 과장 055-259-3615

PART 03

- ① 세부지원절차
- ② 필수제출서류
- ③ 가점사항
- ④ 신청제한

1 세부지원절차

추진절차	세부내용	비고
사업공고 (4월)	<ul style="list-style-type: none"> 사업 시행 공고 (수행기관 홈페이지) 프로그램별 지원내용 안내 및 기업 모집 등 	
신청 및 접수 (4월~5월)	<ul style="list-style-type: none"> TP 홈페이지를 통한 온라인 신청 (www.gntp.or.kr) 	
실태조사 및 선정평가 (5월)	<ul style="list-style-type: none"> 신청기업 대상 실태조사 (수행, 참여 기관) 선정평가위원회 개최 (지원요건 및 평가기준 적용) 선정기업 통보 (수행기관 → 선정기업) 	
수혜기업 협약 (5월)	<ul style="list-style-type: none"> 수정사업계획서 제출 (선정기업 → 수행기관) 협약체결 (수행기관 ↔ 선정기업) 	지원사업 50%지급
사업수행 (5월~10월)	<ul style="list-style-type: none"> 수혜기업 사업 진행사항 수시 점검 (모니터링) 수혜기업 애로사항 및 요청 사항 접수 및 해결 	지원사업 50%지급
결과보고 (10월)	<ul style="list-style-type: none"> 결과보고서 제출 (선정기업 → 수행기관) 최종완료평가위원회 개최 (평가 결과 미흡시 사업비 전액 또는 일부 환수) 	사업추진에 따라 일정변경 예정
성과관리 (수요/만족도조사) 및 성과보고회 (11월)	<ul style="list-style-type: none"> 만족도 조사 및 결과 반영 지원사업 수행관련 애로사항 조사 지원사업 기관/기업별 성과보고회 개최 	

2 필수제출서류

신청시 제출서류(공통)

구분	서류명	비고
1	신청현황표	사업신청서 양식과 함께 배포 (TP홈페이지)
2	개인정보 이용 및 제공동의서	
3	신청자격 적정성 확인서	
4	서약서	
5	정보활용 동의서	
6	프로그램별 사업계획서	
7	표준재무제표 또는 부가가치세 과세표준증명	최근 3년간 재무제표 또는 부가세증명원 -설립1년 이내기업 제외 / 예비창업자 및 매출이 없는 기업은 미제출
8	사업자등록증	수혜기업 대표자 명의의 사업자등록증
9	국세·지방세 완납증명서	신청서 제출일 기준 발행본
10	4대보험 가입자명부	신청서 제출일 기준 발행본
해당기업	가점관련 증빙서류	가점사항 확인 후 해당 가점내용 제출

결과보고 시 제출서류

구분	서류명	비고
1	지원별 결과보고서	결과보고서 제출
2	품목제조신고서	제품개발 지원프로그램 수행 기업 필수
3	신시장개척증빙	기존거래처외 신규거래처(국내외)계약서 및 납품 증빙
4	혁신향상도증빙	생산성증대, 원가절감, 제품개선 등 증빙
5	청년참여노력도증빙	4대 보험가입자명부 청년(50세 미만) 대표자 또는 임직원 50% 이상
6	4대보험가입자명부	
7	부가세증명원	결과보고 제출일 기준 발행본
8	수출실적관련증빙	수출필증, 수출실적증명원 제출

3 가점사항

가점기준 (2026년)	비고
여성기업지원에 관한 법률에 따른 여성기업 : 2점	여성기업확인서 제출 必
경남도내외 해양수산 창업 콘테스트 수상자·수상기업 : 5점 (관련분야 유사하다고 인정되는 수상 실적 인정)	수상 및 선정 다음 연도부터 3년 이내, 1회만 가점 부여
청년(만45세미만) 기업 및 예비창업자 : 1점	-
수산식품 거점단지 입주기업 : 1점	관련 증빙서류 제출

4 신청제한

중복지원 방지

정부 및 지자체 유사 사업 수혜 아이템 제외

(단, 단계별 고도화가 인정되는 경우 평가위원회를 통해 결정)

* 지원제외 대상: 기타 부도, 휴폐업, 국세(지방세) 체납처분, 채무불이행자, 파산·회생기업, 자본전액 잠식, 부채비율 1,000%이상, 국가R&D 참여제한 기업(대표자) 등

단, 회생인가를 받은 기업 · 중소기업진흥공단 등으로부터 재창업자금을 지원 받은 기업 등 정부 · 공공기관으로부터 재기 지원 필요성을 인정받은 자(기업)는 참여 가능

- * 전년도 사업포기 기업 및 성과조사 불이행 기업의 경우 1년 이내 사업신청 불가
- * 가점은 최대 5점을 넘지 못함

신청제한

- 신청자격 조건을 충족하지 못하거나 제출서류 허위기재 누락한 경우
- 정부 및 지자체 등 정부지원사업의 참여제한에 해당하는 경우
- 공고내용의 기본 목적에 부합하지 아니한 경우

기타사항

- 지원사업 협약 후 의무사항(4대보험가입자명부, 기타관련자료) 요청에 불성실 응답시 사업취소, 지원금 환수조치 등 제재 조치
- 공고문 미 숙지로 인한 제출서류 누락으로 인한 책임은 신청자에게 있음
- 당초 사업계획을 무단 변경하여 지원금 집행 시 해당 금액 불인정 및 환수 조치
- 본 공고문에 명시하지 않은 사항에 대하여는 (재)경남테크노파크 기업지원 제규정 등에 따름

PART 04

① 2026 사업
유의사항

② 지원금 계상 및
기타 유의사항

1 2026 사업 유의사항

구분	사업명	기업부담금	비고
창업지원	창업 아이디어 발굴 및 패키지 지원	-	예비창업자 또는 2025. 06. 01. 이후 신규창업기업
	전담 멘토제 컨설팅 지원		
투자지원	투자 연계 지원	-	기관 공동진행
제품화지원	유망 패키지 지원	0~20%	
	제품개발 기술지도	-	참여기관 진행
기술혁신 지원	시제품 제작 지원	0~20%	수출 예정 및 수출 목적 시제품 제작 우선 지원
	제품 고급화 지원	0~20%	경상남도 추천상품(QC) 지정 및 갱신을 위한 품질 보완 및 내외장재 개선 기업 우선 지원
	지식재산권 지원	0~20%	
	인증 지원	0~20%	인증 획득에 소요되는 심사비, 제품 시험 분석비 및 인증 컨설팅 비용 등 패키지 지원
	디자인·브랜드 개발 지원	10~20%	
판매활성화 지원	마케팅 지원	10~20%	단순한 마케팅 전략수립, 홍보영상 제작은 지원 불가하고, 반드시 홍보, 입점 등의 마케팅 활동이 수반되어야 함
	수출 물류비 지원	소요비용의 30%	2026년 수출 신고된 정식수출 물류비 사후 지원
	전시회·박람회 참가 지원	국내·외 따라 부담금 상이	사업진행에 따라 참가전시회(국가) 및 프로그램이 변경될 수 있음
시장개척 지원	항공료 (50%), 체제비		
역량강화 지원	역량 강화 교육 지원	-	생산 및 품질관리, 사업운영, 수출전략 세미나, 마케팅 역량강화 등
	역량강화, 수출전략세미나 등 네트워킹 지원	-	기관 공동진행

기업부담금 기준

- 2025년도 매출기준으로 기업부담금 해당 프로그램은 별도 기업가이드 참고
- 발생하는 부가세는 기업부담, 사업종료 후 회계정산 시 관련 수수료에 대해서는 기업 일부 부담금 발생 예정

매출액	예비창업자 및 '25년도(6월이후) 창업기업	50억 미만	50억~100억	100억 초과
기업부담금	없음	지원금의 10%	지원금의 15%	지원금의 20%

2 지원금 계상 및 기타 유의사항

- 지원금 지급: 협약체결 후 지원금은 2차례 정도 나누어 지원금을 분할 지급함
 - (1차) 협약체결 후 사업비 관리 전용통장 개설. 총 지원금에 대한 이행보증보험증권 제출 확인 후 지급
 - (2차) 중간점검 후 사업 추진 실적 확인 시 지원금 지급
 - ※ 선지급 사업비는 공급가격 기준으로 하며 부가가치세 (사업비의 10%금액, 자부담 10%) 입금 후 협약진행
 - ※ 인건비, 장비구입, 출장비, 회의비 계상 불가, 제품개발의 경우 재료비는 사업비의 20%를 초과할 수 없음
- 결과물 제출: 완료보고서, 결과물, 사업비 지출증빙
- 지원금 환수: 완료평가 결과 미흡 (60점 미만) 으로 판정될 경우 전액 또는 일부 환수

PART 05

① 보조금 집행 주요증빙 서류

1 보조금 집행 주요증빙 서류

구분	연번	내용	
1. 공통서류	①	사업비 지급 신청서	
	②	신청금액 사용명세서	
	③	결과물 증빙자료	
	④	견적서	*예와: 컨설팅 전문가(개인) 활용, 전시회참가등 *견적서 및 비교견적서에는 공급기업 도장날인
	⑤	비교견적서	
	⑥	거래명세서	
	⑦	전자세금계산서	
	⑧	공급기업 사업자등록증	
	⑨	공급기업 통장 사본	
	⑩	기업부담금 입금증	*컨설팅 전문가(개인) 활용의 경우 기업부담금에서 기타소득원천징수액을 제외한 금액입금증 필요
	⑪	부가세 입금증	*예와: 컨설팅 전문가(개인) 활용, 전시회(물류비)
2. 프로그램별 제출서류 (해당 기업만 제출)			
1) 컨설팅	①	결과물 증빙	
	②	컨설팅 수행총괄표	
	③	컨설팅 수행일지	
	④	컨설팅 보안서약서	
	⑤	개인정보처리동의서(이력서 포함)	
2) 지식재산권	①	특허출원 확인서 및 등록증	
	②	명세서	*특허출원시 본 사업이 해양수산부, 경상남도의 "2026년 해양수산 창업투자지원사업"으로 수행된 것임을 명기해야함
3) 디자인, 브랜드 개발 및 마케팅	①	결과물 증빙(홍보물 제작)	
	②	결과물 원본파일	
4) 인증	①	결과물 증빙((국내·외)인증 획득확인서)	
	②	시험분석 결과서 및 인증서(해당기관 발급 공문)	
3. 사업 완료시			
공통서류	①	결과보고서	
	②	사업화 매출액 확인서(국내매출)	
	③	사업화 수출액 확인서(해외수출)	
	④	고용 실적 확인서	
	⑤	만족도조사	
	⑥	수요조사	

*선정평가 이후 2026년도 수혜기업의 경우 별도 협약체결식을 통한 관련 서식 공유 예정

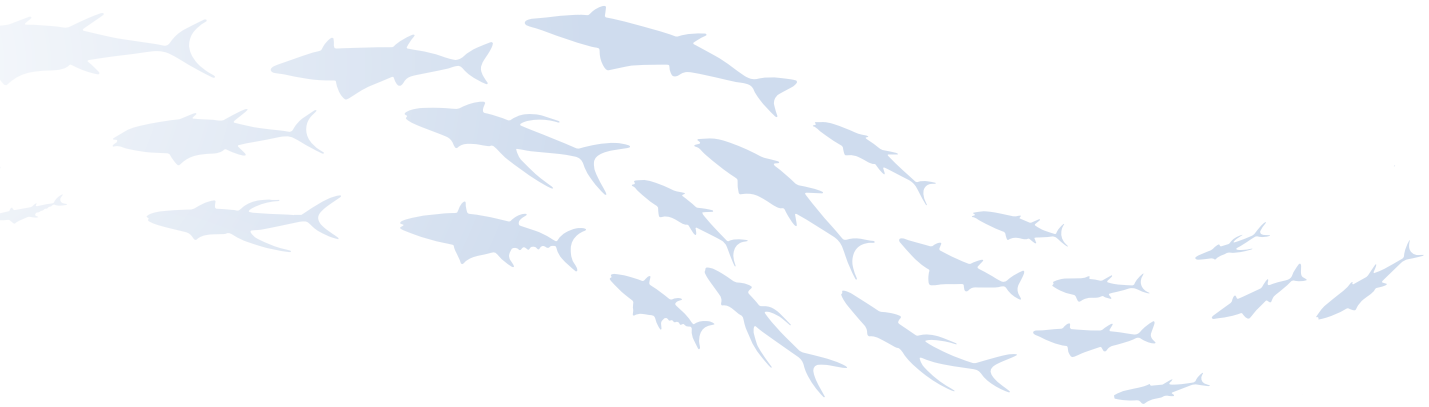
- ✔ 진행금액이 100만원 이상일 경우 2개 업체 비교견적 제출 (비교견적 제출하지 불가 시 사유서 제출)
- ✔ 당초 사업계획에 반영되지 않은 예산집행 불인정 (예산변경 필요할 경우 사전승인 후 예산집행)
- ✔ 사업내용 변경 협약만료 1개월 전까지 변경허용
- ✔ 협약만료일 후 회계정산비 제외 사업비 집행 불가
- ✔ 보조금 외 용도 지출금지

- * 정산보고 시 증빙서류 제출(원본 제출 원칙이며, 사본 제출 경우 “원본대조필”처리 필수)
- * 보조금 집행은 보조금 통장 사용(신규개설)을 원칙으로 하며, 현금인출 사용 불가
- * 협약종료 전까지 회계감사를 필히 받아야 하며, 사업비 전체 소진을 원칙으로 함(이자포함)
- * 대표자와 임직원 및 그 가족(직계존비속, 부부) 업체와 거래불가-해당금액 불인정 조치

창업부터 투자까지,
경남이 당신의 해양 꿈을
현실로 만듭니다



**해양수산
창업·투자지원사업
기업지원가이드**



위기를 기회로, 전통을 혁신으로
대한민국 K-블루푸드의
미래가 경남에서 시작됩니다.

2026
해양수산
창업·투자지원사업
기업지원가이드

