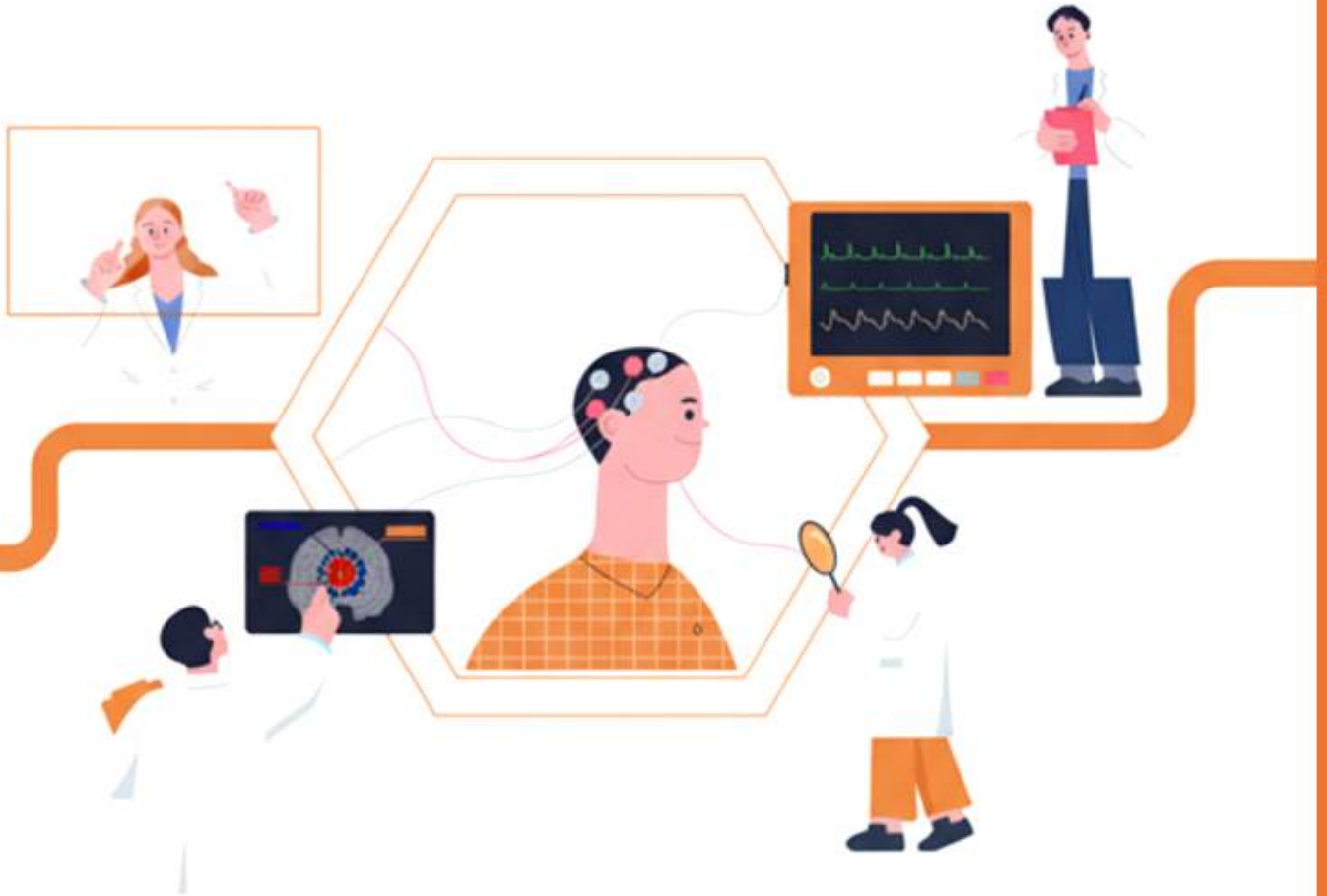


RISE [3]-2)

BIT융합캠퍼스(의료·헬스·바이오)

2026년도 지원사업 기업 모집 공고



「대구 지역혁신 중심 대학지원체계(RISE) 사업」

③-2) 기업집적지 현장캠퍼스 운영

BIT융합캠퍼스(의료 · 헬스 · 바이오)

2026년도 지원사업 기업 모집 공고

경북대학교 첨단정보통신융합산업기술원에서는 대구 RISE 사업 ‘③-2) 기업 집적지 현장캠퍼스 운영’ 단위과제 수행과 관련하여 의료 · 바이오 · 헬스케어 분야 융합 기술 · 제품 개발을 지원하고자 지원대상 기업을 모집합니다.

2026년 4월 27일

경북대학교 첨단정보통신융합산업기술원장

1. 개요

1. 목적

- 대학의 기초·응용 연구역량과 기업의 제품개발 역량을 연계하여 의료·바이오·헬스케어 분야 융합제품 개발 및 상용화 촉진

2. 추진 내용

- 지원분야 : BIT 융합 기반 의료·바이오·헬스케어 소분야*
* BT(생명기술) + IT(정보기술)이 융합된 의료·바이오·헬스케어 제품
- 지원내용

지원 구분	지원 내용	지원규모
① BIT융합 프로젝트랩	<ul style="list-style-type: none"> · 기업과 경북대학교 연구진이 팀을 이뤄 프로젝트랩을 구성하고, BIT 융합 기반 혁신적인 의료기기 등 개발 및 제품화 추진 <ul style="list-style-type: none"> - 글로벌 인허가 획득 목표 의료기기 개발 우대 · 의료기기 등 개발을 위한 재료비, 위탁연구개발비, 시험평가비, 지식재산권 획득 등 지원 <ul style="list-style-type: none"> - 경북대가 비용 직접 지출(간접 지원 방식) · 총 사업비의 25% 이상 기업 대응투자(현금) 필수(VAT 별도) <ul style="list-style-type: none"> - 대응투자금은 기업 직접 지출(협약일 이후 지출 비용 인정) · 기업이 경북대 연구진과 팀을 이뤄 신청을 권장하며, 기업 단독으로 신청하여 선정되면 대학 연구진과 매칭(팀 구성)하여 과제 수행 	5건 내외
② 전문시설 활용 지원	<ul style="list-style-type: none"> · 경북대학교 첨단기술원이 ‘신서혁신도시’에 구축한 의료기기 협업팩토리(GMP시설)를 활용하여 BIT융합 제품 개발, 시험, 시제작, 양산 지원 · 의료·바이오·헬스케어 제품 개발 및 상용화를 위한 기술·제품 개발, 시험, 시제작, 양산, 컨설팅 등 지원 	20건 내외
③ 글로벌 의료기기 개발지원 플랫폼	<ul style="list-style-type: none"> · BIT융합캠퍼스 특화 인프라를 활용하여 글로벌 시장 진출 목적의 의료기기 개발, 인허가, 양산 통합 지원 · 전문인력들이 FDA, CE 등 글로벌 의료기기 시장 진출에 필수적인 인허가 획득을 체계적으로 지원 	상시

※ ①과 ② 중복 지원 가능, 선정 시 글로벌 의료기기 개발지원 플랫폼 통한 추가 지원 가능

II. BIT융합 프로젝트랩

1. 목적

- 기업과 대학의 연구진이 프로젝트랩(팀)을 구성하여 BIT융합기술을 활용한 혁신적인 의료·바이오·헬스케어 기기 개발 및 제품화 추진

2. 지원개요

- 지원기간 : 공고일 ~ 2026년 12월 31일
- 지원한도 : 과제당 최대 75백만원
 - 총사업비 25% 이상 대응투자(현금) 필수(부가가치세 제외 후 25백만원 이상)
- 지원규모 : 5개 내외 과제
 - 선정기업(과제) 수는 총 지원예산 범위 내에서 과제별 지원 금액을 고려하여 결정
- 지원방법 : 선정기업의 프로젝트랩(컨소시엄) 연구개발비 지원
 - 기업에 사업비를 직접 교부(지원)하지 않고, 경북대학교가 개발에 필요한 재료비, 위탁연구개발비, 시험평가비, 지식재산권 획득비 등 선정기업을 대신하여 지불

3. 지원내용

- 총 사업비 구성
 - 총 사업비는 지원금과 기업 대응투자금으로 구성
 - 기업 대응투자금은 증빙자료(세금계산서, 이체증빙 등) 및 사용내역 점검 추진

총 사업비	지원금 (VAT 포함)	기업 대응투자금 (총사업비의 25% 이상, VAT 별도)
100백만원	75백만원	25백만원 이상

- 최대 지원 한도(75백만원) 내에서 세부항목 및 금액을 선택·편성 후 신청
 - 평가 및 협약과정에서 최종 지원금액 및 항목별 지원금액이 조정될 수 있음

세부항목	지원대상	지원내용	지원금	
			금액	총액
재료비	기업	· 개발에 소요되는 재료비(부품, 시약, 시료 등)	최대 30백만원	75백만원
위탁연구 개발비		· 개발 아이디어 검증, 디자인 및 사용성 평가 등을 위한 위탁연구개발비 지원	최대 30백만원	
연구 활동비		· 논문 게재료, 지식재산권 출원/등록 비용 지원 · 신뢰성 확보 및 분석/검사/국내외 인증 수수료 등 시험평가비 지원	최대 25백만원	
학생 지원금	대학 (선택)	· 프로젝트에 참여하는 대학 소속 학생 연구원 지원금(석·박사 과정 재학생 한정)	최대 20백만원	

- ※ PC 및 GPU 등 부품과 시험장비 및 기자재 등은 구입 불가
- ※ 인건비, 회의비, 여비 등 편성 불가
- ※ 세부항목 최대 지원금을 초과 신청 시 별도의 지원금 사용계획서 작성 필요

4. 지원 자격

- 지원 대상
 - ‘BIT융합’ 분야 혁신적인 제품을 개발 (신규개발 또는 기존제품 고도화) 및 제품화를 성공적으로 추진할 기업 컨소시엄
 - 생명공학(BT) 및 정보기술(IT)를 개발 과정에 활용하거나, 요소기술로서 적용한 모든 의료·바이오·헬스케어 제품 가능하며, 글로벌 인허가 획득 목표 시 우대

<BIT융합 제품(기술) 예시>



<척추 임플란트>



<스마트 재활 시스템>



<혈당 모니터링 디바이스>

- 대구광역시에 소재한 중소기업

구분	세부 지원대상
기업	- 사업자등록증(본사, 지사, 공장, 연구소) 소재지가 대구광역시 내 위치하며, 지역에서 실제 사업을 영위하는 기업 - 사업 참여 기간 중 사업장 역외 이전 불가 (이전 시 모든 지원금 환수)
인력	- 사업자등록증(본사, 지사, 공장, 연구소) 소재지에 1명 이상의 상시 인력 필수 - 기업 참여인력은 4대보험 가입증명서로 증빙

- 컨소시엄은 기업과 대학(경북대) 연구진 참여가 필수이며, 그 외 연구기관 소속 연구원도 추가 참여가 가능하고, 대학 연구진 없이 신청 가능 하나 선정 후 매칭 과정을 통해 프로젝트랩(팀)을 구성하여 과정 수행

구분	컨소시엄 구성	역할	소재지
기업	필수	주관연구개발기관	대구광역시에 본사, 지사, 공장, 연구소 중 하나 이상 소재
경북대학교		공동연구개발기관	경북대학교 소속 연구진 (교수, 연구원 등)
연구기관	선택	공동연구개발기관	대구광역시에 실제 근무하는 연구진 (정출연, TP 등 기업지원기관)

□ 지원 제외 대상

- 신청서(계획서) 등 과제 신청·선정에 필요한 서류를 허위로 작성하여 제출한 경우
- 신청기업의 제품이 타 정부·지자체·기관에서 동일 지원항목의 지원을 받았거나, 지원을 받고 있는 경우 (중복 지원에 해당)
- 접수 마감일 현재, 대표자와 책임자가 참여 제한 등의 제재를 받고 있는 경우 (참고1 참조)
- 세무당국에 의하여 국세, 지방세 등의 체납처분을 받은 경우
- 최근 2년 연속 결산 재무제표상 부채비율이 500% 이상 또는 유동비율이 50% 이하인 기업 및 최근 연도 결산 기준 자본 전액 잠식 상태에 있는 기업 (설립* 후 2년 미경과 기업은 적용하지 않음)
- * 설립일은 사업자등록증 상 개업연월일을 기준으로 함
- 지원제외 대상 여부는 동일한 조건을 기준으로 선정평가위원회에서 최종 판단

5. 성과지표 및 연구목표

□ 성과지표

구분	지표	내용
필수	사업화 매출액	- 프로젝트랩 수행기간 내 발생한 기업의 총 매출액 중 기여율* * 기업 총 매출액(협약일~ '27년 2월) × 프로젝트랩 기여율(1~100%)
	신규고용 창출	- 프로젝트랩 수행기간 내 발생한 신규고용 인력의 기여율* * 기업 총 신규고용(협약일~ '27년 2월) × 프로젝트랩 기여율(1~100%)

□ 연구목표

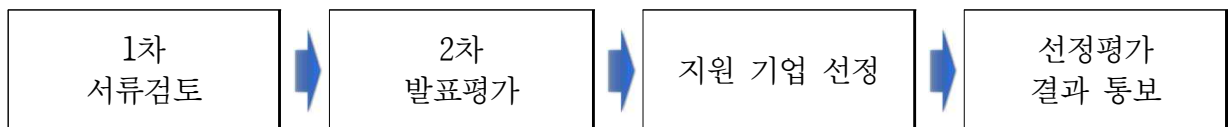
구분	지표	내용	달성목표
필수	연구개발 산출물	- 국내·외 논문 게재 - 특허 및 지식재산권 등 출원/등록 - 국내 인증 획득 ※ RISE 사사문구 필수 기재	2건 이상
우수	해외 인증	- 프로젝트랩 수행을 통한 BIT분야 해외 인증 획득 ※ 프로젝트랩 수행기간을 고려하여 해외인허가 접수(증도 인정되나, 종료 후 5년간 모니터링을 통해 최종 인증 획득 여부 검증)	
자율	자율 목표	- 프로젝트랩 자율 목표 수립 및 제시	2건 이상

※ 대구 RISE ③-2) 단위과제 성과목표에 따라 기업의 사업화 매출액과 고용창출 효과를 중점 평가하며, 글로벌 시장 진출 가능성이 높은 프로젝트랩 우대

6. 선정평가

□ 평가절차

- 1차 서류 검토 후 각 분야별 전문가로 선정평가위원회를 구성하여 2차 발표평가를 통해 최종 지원 기업 선정



* 필요 시 기업 방문 및 평가 절차를 변경하거나 추가할 수 있음

□ 평가기준

- (1차 서류검토) 제출된 서류로 신청기업의 적합성 여부 판단

평가항목	평가내용	평가지표
신청자격 적합성	신청서류 적합성	신청서의 오류 및 성실작성 여부 제출서류의 누락 및 부실* 여부
	신청자격 적합성	지원 및 제외 대상 해당 여부

* 필수 서류 누락, 계획의 부실여부 (2차 발표평가가 불가할 정도로 부실하게 작성된 계획서는 정성적 판단을 통해 탈락 처리)

- (2차 발표평가) 과제수행 타당성, 수행계획 우수성을 종합적으로 평가하여 지원 대상 기업 선정

평가항목		평가내용	배점
과제수행 타당성	제품 우수성 및 사업성	제품의 기능적 효용성 및 혁신성	10
		제품의 사업성 (매출, 고용창출 가능성)	20
		제품의 경쟁력 (차별화, 비교우위 등)	20
	지원 필요성 및 수행역량	지원의 합리적 필요 정도	5
		컨소시움의 보유 핵심역량	10
		기관별 역할 및 협력체계 적정성	5
수행계획 우수성	수행계획 적절성	목표의 현실성 및 달성 가능성	10
		수행계획의 구체성 및 합리성	10
		결과활용 계획의 적합성 및 타당성	5
	사업비 사용 계획	사업비 편성 및 산출의 적절성	5
합 계			100

- 발표평가는 외부 전문가로 구성된 선정평가위원회를 통해 심사 추진
- 종합평점 70점 이상 지원 가능 기업 중 고득점 순으로 우선 지원
- 종합평점 70점 이상 “지원 가능”, 70점 미만 “지원 제외” 로 구분

□ 평가 결과 통보

- 선정평가 결과는 지원신청서에 기재된 담당자의 연락처와 e-mail을 통해 개별 통보하며, 평가 결과는 원칙적으로 공개하지 않음

7. 신청서 접수

□ 공모 및 접수기간 : 공고일 ~ 5월 15일

□ 신청방법

- 접수처 : 제출 서류를 모두 구비하여 웹페이지(dgrise.kr) 온라인 접수
- 제출서류

순번	구분	제출서류	수량	유형	비고
1	공통	BIT융합 프로젝트랩 지원신청서	1부	*.hwp	지정서식
2		BIT융합 프로젝트랩 발표자료	1부	*.ppt	
3		사업자 등록증	각 1부	*.pdf	
4		4대보험 사업장 가입자명부	1부	*.pdf	참여인력 확인
5		현금 납입확약서	각 1부	*.pdf	지정서식
6		참여제한정보 검색결과 (참고1. 참조)	각 1부	*.pdf	책임자, 실무자
7	기업	최근 2개년도 기업 재무제표	1부	*.pdf	
8		국세 및 지방세 완납 증명서	각 1부	*.pdf	

□ 유의사항

- 제출서류는 반드시 첨부된 지정서식을 사용하여야 하며, 누락되는 일이 없도록 제출 이전 필히 점검 (지정서식 이외 서식 사용, 서식 임의 변경, 제출서류 누락의 경우 지원 대상 제외)
- 제출서류가 위·변조 혹은 허위임이 밝혀질 경우 그 즉시 협약이 해약되므로 사실대로 작성하여 제출할 것

8. 기타 사항

- 선정 기업은 지원 완료 후 결과보고서 제출 및 성과보고회 등 참석 필수 (별도 안내)
- 성과점검 및 관리(해외인허가, 지식재산권 획득, 매출, 고용 성과 등)를 위해 관련 자료를 지원 종료 후 5년간 제출해야 함

문의처

- 담당자 : 김문수 책임연구원
- 연락처
 - 전 화 : 053-219-0348
 - 이 메 일 : mskim1011@knu.ac.kr
 - 홈페이지 : <https://www.iact.or.kr/>

III. 전문시설 활용 지원

1. 목적

- 경북대학교 BIT융합캠퍼스에서 운영 중인 협업팩토리의 장비, 인력 등을 활용하여 의료·바이오·헬스케어 제품 개발 및 상품화 지원
- ※ 경북대학교 첨단정보통신융합산업기술원은 대구신서혁신도시에 의료기기 개발 및 제품화를 지원을 위한 GMP 시설(미국 FDA 공장 등록 완료), 전문개발 장비를 구축 운영하고 있으며, 전문인력 상주 및 기업지원 서비스 제공 중

2. 지원개요

- 지원기간 : 상시 (~ 예산 소진 시까지)
- 지원규모 : 20건 (예산 범위에 따라 조절될 수 있음)
 - 세부 지원 내용에 따라 장비 사용료의 일부는 기업이 부담할 수 있음
- 지원내용 : 경북대학교 보유 장비 및 전문인력을 활용하여 의료·바이오·헬스케어 분야 사업화를 위한 기술·제품 개발, 시험·분석, 시제작·양산, 컨설팅(예: 인허가 컨설팅) 등 지원

3. 신청 자격

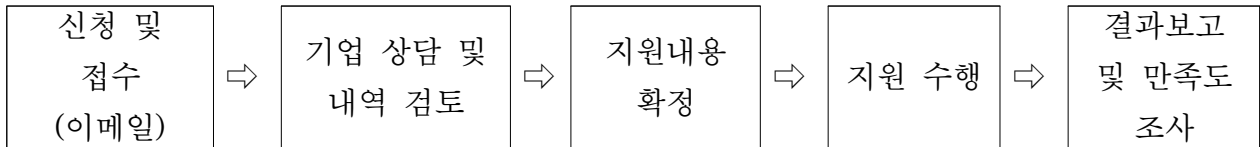
- 지원 대상 : 대구광역시에 본사, 지사, 공장, 연구소 중 하나 이상 소재한 기업

4. 신청서 접수

- 신청기간 : 연중 상시 신청 가능 (예산 소진 시 종료)
- 신청방법 : 제출서류를 모두 구비하여 이메일 (mskim1011@knu.ac.kr) 제출
- 제출서류

순번	구분	제출서류	수량	유형	비고
1	필수	지원신청서	1부	*.hwp	지정서식
2		사업자등록증	1부	*.pdf	

□ 사전 문의 또는 상담 후 신청 권장



5. 기타사항

- 선정 기업은 지원 완료 후 성과보고회 등 참석 필수(별도 안내)
- 성과점검 및 관리(해외인허가, 지식재산권 획득, 매출, 고용 성과 등)를 위해 관련 자료를 지원 종료 후 5년간 제출해야 함

문의처

- 담당자 : 김문수 책임연구원
- 연락처
 - 전 화 : 053-219-0348
 - 이 메 일 : mskim1011@knu.ac.kr
 - 홈페이지 : <https://www.iact.or.kr/>

IV. 글로벌 의료기기 개발지원 플랫폼

1. 목적

- BIT융합캠퍼스 특화 인프라를 활용하여 글로벌 시장 진출 목적의 의료기기 개발, 인허가, 양산 통합 지원

2. 지원개요

- 지원기간 : 상시
- 지원내용 : 전문인력들이 FDA, CE 등 글로벌 의료기기 시장 진출에 필수적인 인허가 획득을 체계적으로 지원

3. 신청 자격

- 지원 대상 : 대구광역시에 본사, 지사, 공장, 연구소 중 하나 이상 소재한 기업

4. 신청서 접수

- 기업과의 개별 상담 및 협의를 통해 추진

문의처

- 담당자 : 김문수 책임연구원
- 연락처
 - 전 화 : 053-219-0348
 - 이 메 일 : mskim1011@knu.ac.kr
 - 홈페이지 : <https://www.iact.or.kr/>

■ 참고 1. 제재정보 조회 방법

- ① 국가R&D사업관리서비스(https://www.ntis.go.kr)회원가입 또는 로그인 (개인별)
- ② ‘과제참여·관리-제재정보조회’ 에서 대표자 및 책임자의 제재정보 조회



- ③ 조회결과페이지 출력 (소속기관명과 신청기업이 일치해 함)



<제재정보 조회페이지>



<제출 결과물>