

## 참여기업 혜택

### 산업전환지원 프로그램



#### 전문컨설팅

- ☑ 기업 현황 파악 및 진단
- ☑ 산업전환 대응전략, 조직 재설계, 교육체계 수립, 노사관계 등



#### 정부정책연계

- ☑ 컨설팅 결과와 연계한 기업 맞춤형 정부지원 사업 매칭 지원



#### 교육·세미나

- ☑ 기업 담당자 대상의 DX, ESG, HR, 노무 등 1DAY 무료 교육
- ☑ 산업전환 대응 세미나



#### 홍보

- ☑ 다양한 홍보채널(언론 매체, SNS 등)을 활용한 참여기업 홍보 지원
- ☑ 산업전환 성과공유회



## 컨설팅 진행 절차

### 신청 접수

온라인 신청  
www.산업일자리.kr



#### 신청서류

- 1 컨설팅 참여 신청서
- 2 사업자등록증
- 3 중소기업확인서(중소기업 해당)

### 심사 및 승인

- ☑ 신청기업 적격성 심사
- ☑ 승인 및 안내

### 협약 체결

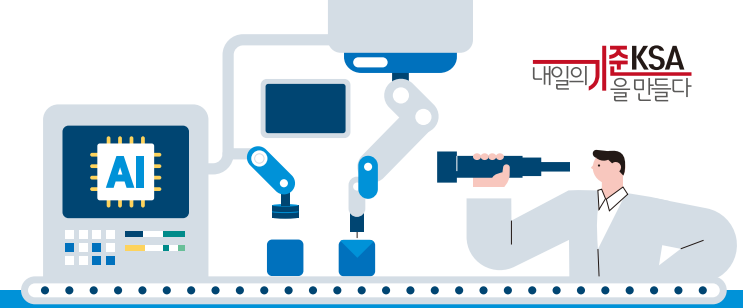
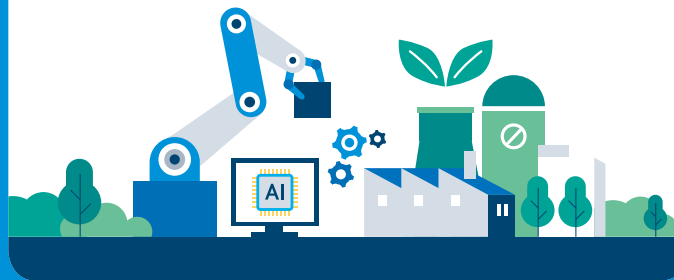
- ☑ 참여기업-지원센터(KSA) 간 협약 체결
- ☑ 컨설턴트 배정 및 착수 안내

### 컨설팅 수행

- ☑ 기업진단 및 맞춤형 컨설팅
- ☑ 컨설팅 결과 보고

### 정책 연계

- ☑ 산업전환을 위한 교육훈련, 고용유지 등 유관사업 연계



내일의 **준KSA**  
을 만든다

# 2026년 산업·일자리전환 컨설팅

“산업전환기,  
준비된 기업만이 기회를 잡습니다”



고용노동부

KSA 한국표준협회

## 산업·일자리전환 컨설팅

2026년 한국표준협회는 고용노동부로부터 산업·일자리전환 지원센터로 지정 되어 기업의 탄소중립·디지털전환 시 일자리 변화에 대응하여 **근로자 고용안정 및 고용 창출** 등을 지원하기 위한 컨설팅을 제공합니다.



### 1 지원 대상

- 탄소중립·디지털전환에 따라 재직자의 직무 전환, 역량 강화 및 노·사 관계 지원 등이 필요한 기업 (20인 이상)
- 자동차, 석유화학, 철강 등 탄소 배출 업종, 석탄화력 발전소 폐쇄에 따른 산업전환 직면 기업
- AI 도입, 공정자동화 등 디지털 전환 추진 기업 단, 임금체불, 중대산업재해 공표, 세금 체납, 사행성 산업 등 제외

신청 방법 : 온라인 신청  
www.산업일자리.kr



신청 기간 : 상시 접수(선착순, 예산 소진 시까지)

참여 비용 : 전액 무료

### 사업 문의

- 한국표준협회 산업·일자리전환 지원센터
- 연락처 : 02-6240-4805, 4818, 4811
- 이메일 : ksawork02@ksa.or.kr

## 컨설팅 유형



### 컨설팅 주요 내용

| 수준    | 유형       | 세부 내용  |
|-------|----------|--|
| 기본    | 공통       | 탄소중립 또는 디지털전환을 고려하여 직무 (조직) 재설계, 조직의 변화 관리 기초 지원   |
|       |          | <ul style="list-style-type: none"> <li>매출, 생산품, 인력·직무 변화 등 기업 현황 파악</li> <li>탄소중립 또는 디지털전환에 따른 대응 전략 수립</li> <li>미래 직무 분석</li> <li>직무(조직) 재설계</li> </ul>   |
| 심화    | 역량 개발    | 직무(조직) 개편에 필요한 기존 직무 또는 새로운 직무의 역량 개발 지원 <ul style="list-style-type: none"> <li>교육훈련 운영 체계 설계</li> <li>직무(조직) 개편에 따라 필요한 훈련과정 개발·지원 및 역량평가 체계 설계</li> <li>교육훈련체계 설계 및 타 인사제도와와의 연계 방안 마련</li> <li>유관 정부지원 사업 연계</li> </ul> |
|       | 노사 관계 지원 | 노사 관계 활성화 및 근로자의 심리 안정 방안 마련 <ul style="list-style-type: none"> <li>직무(조직) 개편 시 노사 간 커뮤니케이션 및 상호 협력구조 설계</li> <li>직무(조직) 개편에 따른 갈등 요인 및 개선 방안 도출, 근로자 상담·심리 안정 프로그램 실시</li> <li>직무(조직)에 따라 필요한 노사관계 지원 방안 마련</li> </ul>    |
| 정책 연계 |          | 산업전환을 위한 교육훈련 및 지원금 연계   |

\* 세부 내용은 사업장의 상황에 따라 변경될 수 있습니다.

컨설팅 소요기간 : 12~16주(사업장 별 상이)

## 정부 정책 연계

산업·일자리 전환 컨설팅 지원사업은 보고서에 머무르지 않는 **실행 가능한 정책**과 **지원사업으로 연계**하여 현장의 변화를 실현합니다.



### 정부 정책

- 산업·일자리전환 장려금
- 일가정양립고용환경개선지원
- 고용촉진장려금
- 사업주 직업능력개발훈련
- 지역산업맞춤형인력양성사업
- 지역·산업맞춤형 일자리 창출지원 사업
- 산업전환공동훈련센터 참여
- S-OJT
- KDT
- 무역보험금
- 산업재편
- 사업전환자금
- 스마트공장구축
- R&D지원
- 제조혁신바우처

