

# 무역투자 24 사용자 매뉴얼

2026.01 | Vol. 3

---

AI전략팀

[www.kotra.or.kr](http://www.kotra.or.kr)

# 목차

\*링크 클릭 시 상세 매뉴얼  
이동

---

1. [무역투자24 가입하기](#)
2. [기업 신규 등록하기](#)
3. [기업 연결/해제하기](#)
4. [개인정보 수정하기](#)
5. [기업정보 수정하기](#)

# 1. 무역투자24 회원가입하기

---



## 1 무역투자24 가입하기 | 무역투자24 접속



### 주요 서비스 바로가기 KOTRA 패밀리 사이트

#### ① 찾아보고

- 해외시장 뉴스
- 국별진출전략
- 해외 전시회 정보
- 국가정보
- 심층보고서
- 무역자료실



#### 물어보고

무역과 투자 관련 애로사항을 KOTRA 전문가에게 상담받으세요



#### 신청하고

상담회, 전시회, 지사화 등 KOTRA의 핵심 지원 사업을 신청하세요



#### 추천받고

KOTRA의 시 글로벌에게 맞춤형 정보와 지원 사업을 추천 받으세요

## 무역투자24 가입하기 | 약관동의



회원가입



### 일반회원

· KOTRA 사업신청 등 지원서비스를 이용하실 경우 일반회원으로 가입해주세요.

일반회원 가입

③ '일반회원 가입'

클릭

### 간편회원

온라인 상담 등 간단한 서비스 둘러보기가 필요하신 경우, 간편회원으로 가입하실 수 있습니다.

SNS채널을 통해 간편하게 가입하실 수 있으며, 이후 본인인증을 통해 일반회원으로 전환 가능합니다.



네이버 >



카카오 >



구글 >



회원가입

약관동의

본인인증

회원정보 입력

가입완료

KOTRA 홈페이지 회원가입을 위해 아래 이용약관 및 개인정보 수집·이용 동의에 동의하여 주시기 바랍니다.

약관 전체 동의

### 이용약관 - '25.1.20 적용

제 1 장 총칙

제1조(목적)

이 약관은 대한무역투자진흥공사(이하 "공사"라 한다)에 의해 구축 및 운영되는 모든 웹사이트(이하 "KOTRA 웹사이트"라 한다) 이용에 관한 공사와 이용자의 권리·의무 및 책임사항에 대해 규정함을 목적으로 합니다.

제2조(용어정의)

이 약관에서 사용하는 용어의 정의는 다음 각 호와 같으며, 본 약관에서 정의하지 않는 용어는 개별서비

이용약관을 확인하였으며, 이에 동의합니다.

### 개인회원-개인정보 뉴스레터 활용 동의 확인 (선택)

1. 개인정보의 수집, 이용 목적

- KOTRA 뉴스레터 발송

2. 수집하는 개인정보의 항목

구분	수집 항목
일반회원	성명(한글), 전화번호, 휴대전화, 이메일
카카오 간편회원	이메일

선택항목에 대한 뉴스레터 수신을 위한 개인정보 수집·이용에 동의하십니까?  예  아니요

확인

④ '약관동의 체크 후 '확인'

클릭

## 3 무역투자24 가입하기 | 본인인증



약관동의

**본인인증**

회원정보 입력

가입완료

KOTRA 홈페이지는 안전한 인터넷문화의 정착을 위해 본인인증을 하고 있습니다.  
본인인증을 위해 본인인증 방식을 통하여 인증 받으시기 바랍니다.



### 간편인증

네이버, 삼성패스, 신한인증서, KB인증, 토스, 동신사PASS, 페이코 등 간편인증서비스를 제공합니다.  
\* 법인명의로는 인증불가

간편인증



### 휴대전화 본인인증

본인 명의의 휴대전화 정보를 정확히 입력하여 주시기 바랍니다.  
\* 법인명의로는 인증불가

휴대전화 본인인증



### 신용카드 인증

본인인증을 위해 본인인증 방식을 통하여 인증 받으시기 바랍니다.

신용카드 인증

### ⑤ 본인인증 절차 진행

- 간편인증 : 네이버, 카카오톡, PASS 등 간편인증서비스를 통한 인증
- 휴대전화 본인인증 : 본인 명의 휴대전화를 통한 인증
- 신용카드 인증 : 본인 명의 신용카드를 통한 인증

타인의 주민등록번호를 임의로 사용하면 "주민등록법"에 의해 3년 이하의 징역 또는 3천만원 이하의 벌금이 부과될 수 있습니다.

관련법률\_주민등록법 제37조(벌칙)제10호 <개정 : 2022.1.11 >

## 4 무역투자24 가입하기 | 회원정보 입력(기본정보, 선택항목, 관심 품목/지역)

**기본정보** \*는 필수 입력 항목입니다.

아이디 \*

ID 중복확인

\* 첫자는 영문자이어야 하며, 영문/숫자의 조합으로 7-20 글자를 입력하세요. (특수문자, 한글 불가)

비밀번호 \*

비밀번호 확인 \*

비밀번호 입력

비밀번호 재입력

\* 영문과 숫자, 특수기호로 구성되어 9자 이상 20자 이하 가능합니다.

성명(한글) \*

성명(영문)

전화번호

팩스

전화번호 입력

팩스번호 입력

\* 핸드폰 번호는 하단 "핸드폰" 기입란에 기입해주시기 바랍니다.

핸드폰 \*

이메일 \*

직접입력

\* 핸드폰 번호는 비밀번호 재설정 및 사연신청 알림서비스에 활용됩니다.

⑥ 회원정보(기본정보) 입력 후 '다음' 클릭

**선택항목**

추가정보

관심키워드 ※ 키워드를 기반으로 맞춤형 정보를 제공해드립니다.

추가

관심산업(복수 선택 가능)

IT  전기 & 전자  기계 & 장비  섬유 & 피혁  화학

자동차 & 운송장비  광물  유리 & 공학  환경  스포츠 & 레저

문구 & 선물  의료 & 건강  미용 & 생활용품  목재 & 가구  농산물 & 식품

바이오  항공우주  나노  문화콘텐츠  기타

주소

우편번호

주소검색

기본주소

상세주소

영문 주소

⑦ 회원정보(선택항목) 입력 후 '다음' 클릭

**관심 품목/지역**

관심품목(선택) \* 품목명은 직접 기술하여 주십시오.

품목추가

품목삭제

구분	품목명(한글)	품목명(영문)	상품명	HS상품코드	BK코드
구분	품목명(한글)	품목명(영문)	상품명	HS상품코드	BK코드

관심지역(선택)

지역추가

지역삭제

구분

국가

취소

이전

다음

⑧ 회원정보(관심 품목/지역) 입력 후 '다음' 클릭

## 5 무역투자24 가입하기 | 가입 완료(기업 미소속)

The screenshot shows the KOTRA membership registration interface. At the top, the KOTRA logo and '회원가입' (Member Registration) are visible. Below the logo are four buttons: '약관동의' (Terms of Service), '본인인증' (Self-authentication), '회원정보 입력' (Enter member information), and '가입완료' (Complete registration). A progress bar below these buttons shows four steps: '기본정보' (Basic information), '선택항목' (Optional items), '관심 품목/지역' (Interested items/regions), and '소속기업 연결' (Connect affiliated company), with the last step highlighted in red. Below the progress bar is a section titled '소속기업 검색(선택사항)' (Search for affiliated company (optional)). It contains the text '소속기업 연결을 완료하시는 경우 KOTRA의 모든 사업을 신청하실 수 있습니다.' (When you complete the affiliated company connection, you can apply for all businesses in KOTRA). Below this text is a search input field with the placeholder '사업자번호를 입력해주세요.' (Please enter the business number.), a '검색' (Search) button, and a '초기화' (Reset) button. At the bottom of the page are three buttons: '취소' (Cancel), '이전' (Previous), and '완료' (Complete), with the '완료' button highlighted in red.

Tip 무역투자24에는 기업회원ID는 존재하지 않으며, 개인 회원이 KOTRA에 등록된 기업과 연결하여 서비스를 이용함.

이직/퇴사하는 경우 기존 기업과의 연결을 해제 후 다른 기업과 다시 연결하여 무역투자24를 이용 가능함

⑨-1 (기업 정보가 KOTRA에 등록되어 있는 경우) 검색을 클릭하여 사용자와 기업을 연결하는 절차를 수행 (다음 페이지에서 설명 계속됨)

⑨-2 (기업 정보가 KOTRA에 등록되어 있지 않는 경우) 완료를 클릭하여 **회원 가입 절차 완료** → 기업 미소속 회원으로 가입 완료되며 **기업정보를 KOTRA에 신규 등록** 하는 절차 진행 필요

\* 기업이 검색되지 않는 경우, "완료" 클릭

## 6 무역투자24 가입하기 | 소속기업 검색(기등록된 사업자등록 번호/기업)

**소속기업 연결하기**

사업자등록번호를 입력해주세요

소속된 기업의 사업자등록번호 10자리를 입력 후 검색버튼을 눌러주세요.  
이미 KOTRA 회원사로 등록된 기업의 경우, 기업명과 주소를 포함한 기업 정보가 자동으로 조회됩니다.

닫기    확인

⑩ 기업의 사업자등록번호를 입력하여 연결할 기업을 검색

**소속기업 연결하기**

기업연결코드를 입력해주세요

기업연결코드는 귀사의 기업정보관리자에게 확인하세요.  
(기업정보관리자 확인 불가 시, KOTRA 대표번호(1600-7119)로 문의)  
※ 초기 기업연결코드는 귀사의 사업자등록번호 앞 6자리로 설정되어 있습니다.

닫기    확인

⑩-1 (기업이 검색되는 경우) 기업연결코드(초기 연결 코드 : 사업자등록번호 앞 6자리, 추후 수정 가능)를 입력 후 확인 클릭, 기업연결코드를 모르는 경우 귀사의 무역투자24 기업 정보 관리자 또는 KOTRA 고객센터 (1600-7119) 문의

**소속기업 연결하기**

소속된 기업의 사업자등록번호 10자리를 입력 후 검색버튼을 눌러주세요.  
이미 KOTRA 회원사로 등록된 기업의 경우, 기업명과 주소를 포함한 기업 정보가 자동으로 조회됩니다.

**조회 결과**

해당 사업자등록번호는 신규 기업으로 등록이 필요합니다. 일반회원으로 가입 후 아래의 경로를 통해 기업정보를 신규 등록해주세요.

※ 신규 기업 등록 경로 : 일반회원 가입 후 로그인 > 'mykotra' > '소속기업 연결 및 해제'

닫기    확인

⑩-2 (기업이 검색되지 않는 경우) ⑨-2를 참고하여 기업 미소속 회원으로 가입 후 기업 신규 등록 절차 진행

## 7 무역투자24 가입하기 | 가입 완료(기업 소속)

**kotra** | 회원가입  
대한무역투자진흥공사

약관동의    본인인증    **회원정보 입력**    가입완료

기본정보    선택항목    관심 품목/지역    **소속기업 연결**

**소속기업명**

기업명    사업자등록번호  
   

부서    직위  
   

**소속기업 검색(선택사항)**  
소속기업 연결을 완료하시는 경우 KOTRA의 모든 사업을 신청하실 수 있습니다.

사업자번호를 입력해주세요.    🔍 검색    ↺ 초기화

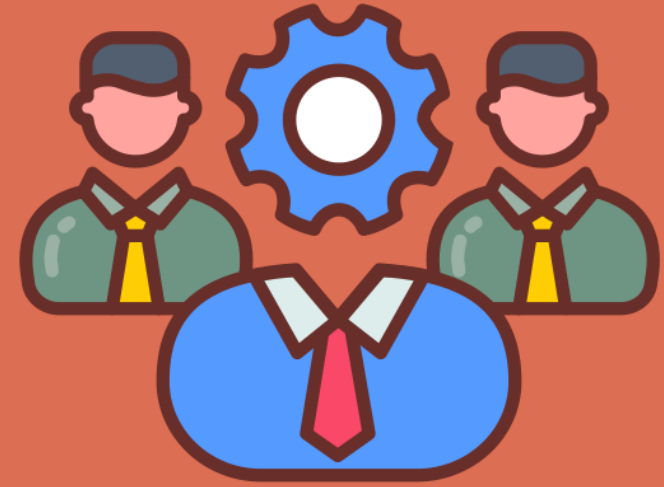
취소    이전    **완료**

⑫ 기업 정보 확인 후 부서와 직위 입력

⑬ 완료를 클릭하여 회원 가입 절차 완료 → 기업 소속 회원으로 가입 완료되며 별도 절차 없이 사업 신청 가능

## 2. 기업 신규 등록하기

---



## 2. 기업 신규 등록하기

www.kotra.or.kr

### 1 기업 신규 등록하기 | 로그인

① 무역투자24 로그인

로그인 회원가입 사이트맵 ENGLISH



② myKOTRA 클릭

님 기업비소속 myKotra 로그아웃 사이트맵 ENGLISH



주요 서비스 바로가기 KO

① 찾아보고

- 해외시장 뉴스
- 국별진출전략
- 해외 전시회 정보

## 2 기업 신규 등록하기 | MY KOTRA



MY KOTRA

님 나의 할일

0건 존재

- MY KOTRA 홈
- 기업 정보 관리
  - 소속 기업 연결 및 해제
  - GCL TEST 결과
  - 마일리지 내역/현황
- 회원 정보 관리
- 사업 신청 관리

③ '소속기업 연결 및 해제' 클릭

나의 할일    사업 진행 안내    문의 상담 안내

내역이 존재하지 않습니다.    내역이 존재하지 않습니다.    내역이 존재하지 않습니다.

신청완료 사업

HOME MY KOTRA > 소속 기업 연결 및 해제 >

MY KOTRA

- MY KOTRA 홈
- 기업 정보 관리
  - 소속 기업 연결 및 해제
  - GCL TEST 결과
  - 마일리지 내역/현황
- 회원 정보 관리
- 사업 신청 관리

### 소속 기업 연결 및 해제

□ 소속기업

- 일반회원이 소속된 기업을 신규등록, 연결, 해제할 수 있는 메뉴입니다. 기업 대상 지원사업 등 KOTRA의 모든 서비스를 이용하기 위하여 소속 기업을 등록하여 주세요.
- 본인이 소속된 기업은 **소속기업 연결** 버튼을 눌러 최대 1개까지 등록할 수 있습니다. 소속된 부서 및 직위가 변경된 경우, 부서명 및 직위를 입력하신 후 오른쪽의 변경 버튼을 눌러주세요.
- 퇴사 등으로 인하여 소속된 기업이 변경된 경우, 해당 기업 선택 후 **소속기업 해제** 버튼을 눌러 기업과의 관계를 해제하실 수 있습니다.

선택	사업자등록번호	기업명	대표자명	업종	업태	부서	직위
<ul style="list-style-type: none"> <li>일반회원이 소속된 기업정보(기업명, 대표자명, 주소 등)는 좌측 기업정보 관리 메뉴에서 수정할 수 있습니다.</li> <li>안전한 기업정보 관리를 위하여 기업정보 관리 시 기업 로그인 비밀번호</li> </ul>							

④ '소속기업 연결' 클릭

소속기업 연결    소속기업 해제

### 3 기업 신규 등록하기 | 기업 정보 조회

**소속기업 연결하기**

⑤ 사업자등록번호 검색하여 기업 정보가 KOTRA에 등록되어 있는지 확인

사업자등록번호를 입력해주세요

검색 초기화

기업정보등록이 된 사업자번호를 입력하시면 주소(한글/영문), 전화번호, 팩스 정보가 자동입력됩니다. 조회된 결과가 없는 경우 기업정보를 신규 등록해주시길 바랍니다.

닫기 확인

www.kotra.or.kr 내용:  
조회된 결과가 없습니다.  
기업정보를 신규 등록하시겠습니까?

확인 취소

⑥ 기업 등록 정보가 없는 것을 조회한 뒤 '확인' 버튼을 눌러 기업 신규 등록 절차 진행

**소속기업 연결하기**

기업정보등록이 된 사업자번호를 입력하시면 주소(한글/영문), 전화번호, 팩스 정보가 자동입력됩니다. 조회된 결과가 없는 경우 기업정보를 신규 등록해주시길 바랍니다.

닫기 확인

## 4 기업 신규 등록하기 | 기업 신규 등록

약관동의    기업 인증    기업정보 입력    가입완료

KOTRA 홈페이지 회원가입을 위해 아래 이용약관 및 개인정보 수집-이용 동의에 동의하여 주시기 바랍니다.

약관 전체 동의

**이용약관 - '25.1.20 적용**

제 1 장 총칙  
**제1조(목적)**  
 이 약관은 대한무역투자진흥공사(이하 "공사"라 한다)에 의해 구축 및 운영되는 모든 웹사이트(이하 "KOTRA 웹사이트"라 한다) 이용에 관한 공사와 이용자의 권리·의무 및 책임사항에 대해 규정함을 목적으로 합니다.  
**제2조(용어정의)**  
 이 약관에서 사용하는 용어의 정의는 다음 각 항과 같으며, 본 약관에서 정의하지 않은 용어는 개별서비


이용약관을 확인하였으며, 이에 동의합니다.

**⑦ 이용약관 동의 후 확인 클릭**

**확인**

약관동의    **기업 인증**    기업정보 입력    가입완료

KOTRA의 모든 서비스를 제공받기 위해서는 반드시 **소속기업을 먼저 등록**하셔야 합니다.



**기업정보 등록**  
 · 대한민국 사업자등록번호 보유한 기업으로 기업 인증 절차(사업자등록증 첨부, 법인인증서, 개인인증서 중 1가지)를 통해 기업회원 정보를 등록하실 수 있습니다.

**사업자등록번호를 입력 후 조회버튼을 눌러주세요.**

**조회**

**⑧ 유효 사업자번호 조회 절차 진행**

### 5 기업 신규 등록하기 | 기업 신규 등록

- 약관동의
- 기업 인증**
- 기업정보 입력
- 가입완료

조회하신 사업자등록번호와 기업정보는 다음과 같습니다.

아래 **사업자등록증 첨부, 법인 인증서, 개인사업자 인증서** 중 하나의 인증방식을 선택하여 기업 등록을 완료해 주시기 바랍니다.



사업자등록번호	
기업명	
대표자	
주소(한글)	
주소(영문)	

소속기업 정보(대표자, 주소, 대표 전화번호 등)은 기업등록 완료 후 아래의 경로에 따라 수정할 수 있습니다.  
\* 일반회원 로그인 > mykotra > 기업정보 관리

- 사업자등록증 첨부**
- 법인 인증서**
- 개인사업자 인증서**

- ⑨ 기업 인증 방식 선택 (인증 방식 중 하나를 선택)
- **사업자등록증 첨부** : 사업자등록증을 첨부한 뒤 시스템 담당자의 검토를 거쳐 기업 인증 → 기업 인증 요청 후 승인까지 영업일 기준 1~2일 소요
  - **법인 인증서** : 한국전자인증의 기업 인증서를 통해 기업 인증
  - **개인사업자 인증서** : 카카오뱅크의 간편 전자 서명을 통해 기업 인증

## 6 기업 신규 등록하기 | 기업 정보 입력

- 약관동의
- 기업 인증
- 기업정보 입력**
- 가입완료

### 회원가입 정보 \*은 필수 입력 항목입니다.

회원가입 시 사용한 개인 성명과 휴대폰 번호 입력 후 "조회" 버튼을 눌러 기업정보와 연결할 개인ID를 확인하여 주세요.

성명 \*

휴대폰 번호 \*

### 조회결과 ID

### 기업정보 \*은 필수 입력 항목입니다.

사업자등록번호 \*

사업자등록증 \*

기업정보관리자 비밀번호 \*

\* 기업정보관리 탭에서 로그인 시 필요한 비밀번호입니다.

\* 영문과 숫자, 특수기호로 구성하여 9자 이상 20자 이하 가능합니다.

기업정보관리자 비밀번호 확인 \*

비밀번호 재입력

기업 연결코드 \*

주소(영문)

설립년도

종업원수

주수출지역

주수출국가

⑪ 기업 정보 입력 후 '완료' 버튼 클릭

- '기업 승인 요청' 방식으로 기업을 등록하는 경우 담당자 검토로 인해 기업 정보 등록 완료까지 영업일 기준

~2일 소요

⑩ 기업정보관리자 로그인 비밀번호 설정

- 기업정보관리자란 '기업 정보 수정', '기업 전체 신청 내역 조회/관리', '소속 직원 관리' 권한을 가진 마스터 이용자를 뜻하며, 'myKOTRA > 기업정보 관리 > 기업정보관리자 로그인'을 통해 접속 가능

Tip '기업 연결 코드'란 사용자가 기업과 연결할 때 입력해야 하는 6자리 숫자 암호입니다. 초기 기업 연결코드는 사업자 등록번호 앞 6자리가 자동으로 설정되지만 [기업 정보 관리](#)에서 변경할 수 있습니다.

### 3. 소속기업 연결/해제하기

---



## 2. 기업 연결/해제하기

www.kotra.or.kr

### 1 기업 연결하기 | 로그인

① 무역투자24 로그인

로그인 회원가입 사이트맵 ENGLISH



② myKOTRA 클릭

님 기업비소속 myKotra 로그아웃 사이트맵 ENGLISH



주요 서비스 바로가기 KO

① 찾아보고

- 해외시장 뉴스
- 국별진출전략
- 해외 전시회 정보

## 2 기업 연결하기 | MY KOTRA

님 (기업미소속) myKotra 로그아웃 사이트맵 ENGLISH 59:57 시간연장

kotra 무역투자24

해외정보 문의·상담 사업소개 사업신청 공사 안내

HOME MY KOTRA > MY KOTRA 홈 >

MY KOTRA

님 나의 할일 0건 존재

③ '소속기업 연결 및 해제' 클릭

MY KOTRA 홈

기업 정보 관리

소속 기업 연결 및 해제

GCL TEST 결과

마일리지 내역/현황

회원 정보 관리

사업 신청 관리

나의 할일

사업 진행 안내

문의 상담 안내

HOME MY KOTRA > 소속기업 연결 및 해제 >

MY KOTRA

MY KOTRA 홈

기업 정보 관리

소속기업 연결 및 해제

GCL TEST 결과

마일리지 내역/현황

회원 정보 관리

사업 신청 관리

신청완료 사업

소속기업 연결 및 해제

소속기업

- 일반회원이 소속된 기업을 신규등록, 연결, 해제할 수 있는 메뉴입니다. 기업 대상 지원사업 등 KOTRA의 모든 서비스를 이용하기 위하여 소속 기업을 등록하여 주세요.
- 본인이 소속된 기업은 **소속기업 연결** 버튼을 눌러 최대 1개까지 등록할 수 있습니다. 소속된 부서 및 직위가 변경된 경우, 부서명 및 직위를 입력하신 후 오른쪽의 변경 버튼을 눌러주세요.
- 퇴사 등으로 인하여 소속된 기업이 변경된 경우, 해당 기업 선택 후 **소속기업 해제** 버튼을 눌러 기업과의 관계를 해제하실 수 있습니다.

선택	사업자등록번호	기업명	대표자명	업종	업태	부서	직위
· 일반회원이 소속된 기업정보(기업명, 대표자명, 주소 등)는 좌측 기업정보 관리 메뉴에서 변경할 수 있습니다.							
· 안전한 기업정보 관리를 위하여 기업정보 관리 시 기업 로그인 비밀번호							

④ '소속기업 연결' 클릭

소속기업 연결

소속기업 해제

### 3 기업 연결하기 | 기업 검색

#### 소속기업 연결하기

⑤ 사업자등록번호 입력하여 연결하고자 하는 기업 검색

사업자등록번호를 입력해주세요

기업정보등록이 된 사업자번호를 입력하시면 주소(한글/영문), 전화번호, 팩스 정보가 자동입력됩니다. 조회된 결과가 없는 경우 기업정보를 신규 등록해주시길 바랍니다.

Tip '기업 연결 코드'란 사용자가 기업과 연결할 때 입력해야 하는 6자리 숫자 암호입니다. '기업 연결 코드'를 분실하신 경우 귀사의 기업 정보 관리자 또는 KOTRA 고객센터(1600-7119)로 문의 바랍니다.

#### 소속기업 연결하기

기업정보등록이 된 사업자번호를 입력하시면 주소(한글/영문), 전화번호, 팩스 정보가 자동입력됩니다. 조회된 결과가 없는 경우 기업정보를 신규 등록해주시길 바랍니다.

#### 조회 결과

사업자등록번호	
기업명	대한무역투자진흥공사
대표자	
주소(한글)	서울특별시 서초구 현릉로 13 (염곡동)
주소(영문)	Seoul Seochogu Heonleong-ro 13
대표 전화번호	
팩스	

#### 추가 정보

부서명  직위

#### 기업연결코드

기업연결코드를 입력해주세요

기업연결코드는 귀사의 기업정보관리자에게 확인하세요.  
(기업정보관리자 확인 불가 시, KOTRA 대표번호(1600-7119)로 문의)

※ 초기 기업연결코드는 귀사의 사업자등록번호 앞 6자리로 설정되어 있습니다.

⑥ '부서명', '직위' 입력 (필수 X)

⑦ '기업연결코드' 입력 후 '기업연결코드 확인' 클릭

### 4 기업 해제하기 | 로그인

① 무역투자24 로그인

로그인 회원가입 사이트맵 ENGLISH

kotra  
무역투자24

해외정보 문의·상담 사업소개 사업신청 공사안내

통합검색 인기 검색어 중국 베트남 일본

미국 통상 정책 관련 관세 대응  
119

② myKOTRA 클릭

님 (대한무역투자진흥공사) myKOTRA 로그아웃 사이트맵 ENGLISH 59:27 시간연장

kotra  
무역투자24

해외정보 문의·상담 사업소개 사업신청 공사안내

통합검색 인기 검색어 중국 베트남 일본

동남아 지  
주의

2026년  
수출기업

중국 수출  
지원 데스크

미국 통상 정책 관련 관세 대응  
119

## 미국 통상 정책 관련 관세 대응 119

수출입 관세 및 규제 애로 해결을 위한 원스톱 맞춤형 지원 제공  
대표전화 : 1600-7119 (연결번호 2 → 7)

자세히 보기

동남아 지역 불법·사기 취업  
주의

2026년 내수기업  
수출기업화 사업 모집 안내

중국 수출통제 애로 해소  
지원 데스크

주요 서비스

① 찾아

- 해외시장
- 국별진출
- 해외 전사

주요 서비스 바로가기 KOTRA 패밀리 사이트

## 5 기업 해제하기 | MY KOTRA

님 (대한무역투자진흥공사) myKotra 로그아웃 사이트맵 ENGLISH 59:58 시간연장

kotra 무역투자24

해외정보 문의·상담 사업소개 사업신청 공사안내

HOME MY KOTRA > MY KOTRA 홈 >

MY KOTRA

0건 존재

MY KOTRA 홈

기업 정보 관리

기업 정보 관리자 로그인

**③ '소속기업 연결 및 해제' 클릭**

제품 및 해외인증

GCL TEST 결과

마일리지 내역/현황

나의 할 일

사업 진행 안내

내역이 존재하지 않습니다.

내역이 존재하지 않습니다.

MY KOTRA 홈

기업 정보 관리

기업 정보 관리자 로그인

**소속기업 연결 및 해제**

제품 및 해외인증

GCL TEST 결과

마일리지 내역/현황

회원 정보 관리

사업 신청 관리

문의 상담 내역

나의 KOTRA 서비스

소속기업 연결 및 해제

**④ '소속기업 해제' 클릭**

소속기업 연결

소속기업 해제

소속기업 연결 및 해제

- 일반회원이 소속된 기업을 신규등록, 연결, 해제할 수 있는 메뉴입니다. 기업 대상 지원사업 등 KOTRA의 모든 서비스를 이용하기 위하여 소속 기업을 등록하여 주세요.
- 본인이 소속된 기업은 **소속기업 연결** 버튼을 눌러 최대 1개까지 등록할 수 있습니다. 소속된 부서 및 직위가 변경된 경우, 부서명 및 직위를 입력하신 후 오른쪽의 변경 버튼을 눌러주세요.
- 퇴사 등으로 인하여 소속된 기업이 변경된 경우, 해당 기업 선택 후 **소속기업 해제** 버튼을 눌러 기업과의 관계를 해제하실 수 있습니다.

선택	사업자등록번호	기업명	대표자명	업종	업태	부서	직위
<input checked="" type="checkbox"/>		대한무역투자진흥공사	강경성	무역 진흥			

- 일반회원이 소속된 기업정보(기업명, 대표자명, 주소 등)는 좌측 **기업정보 관리** 메뉴에서 수정할 수 있습니다.
- 안전한 기업정보 관리를 위하여 기업정보 관리 시 기업 로그인 비밀번호 혹은 기업 공동인증서를 활용하여 진행하여 주세요.

## 4. 개인정보 수정하기

---



## 1 개인정보 수정하기 | 로그인

① 무역투자24 로그인

로그인 회원가입 사이트맵 ENGLISH



② myKOTRA 클릭

님 (기업비소속) myKotra 로그아웃 사이트맵 ENGLISH 59:58 시간연장



### 주요 서비스 바로가기 KO

① 찾아보고

- 해외시장 뉴스
- 국별진출전략
- 해외 전시회 정보

## 2 개인정보 수정하기 | 본인 인증

님 (기업미소속) myKotra 로그아웃 사이트맵 ENGLISH 51:18 시간연장

kotra 무역투자24

해외정보 문의·상담 사업소개 사업신청 공사 안내

HOME MY KOTRA > MY KOTRA 홈 >

MY KOTRA

MY KOTRA 홈

기업 정보 관리

회원 정보 관리

문의 상담 내역

도서 구매 내역

회원정보 수정 및 탈퇴

사업 신청 관리

님 나의 할일 0건 존재

나의 할 일 사업 진행 안내 문의 상담 안내

내역이 존재하지 않습니다. 내역이 존재하지 않습니다. 내역이 존재하지 않습니다.

회원정보 수정 및 탈퇴

회원정보 수정

비밀번호 재설정

회원탈퇴

회원정보 수정

간편인증

보다 안전한 고객님의 개인정보 보호를 위해 아이디 및 비밀번호를 재 입력해 주시기 바랍니다.

아이디

비밀번호

비밀번호를 입력하세요.

확인

간편인증

③ '회원정보 수정 및 탈퇴' 클릭

④ 개인정보 보호를 위해 본인 인증 절차(로그인 또는 간편인증) 진행

행정안전부에서 제공하는 간편인증 서비스입니다

## 3 개인정보 수정하기 | 회원정보 수정

### □ 기본정보 \* 항목은 필수 항목입니다.

아이디(ID)\*  통합여부  통합회원입니다.

성명(한글)\*  변경신청  성명(영문)  성명(영문) 입력

전화번호  전화번호 입력 팩스  팩스번호 입력

휴대전화\*  \* 휴대폰 인증 및 사업안내 시 활용됩니다.

이메일\*  @  직접입력

### □ 선택항목 \* 항목은 필수 항목입니다.

주소 우편번호  검색  초기화

기본주소

상세주소

주소(영문) 기본주소(영문)

상세주소(영문)

관심산업 (복수선택가능)

<input type="checkbox"/> IT	<input type="checkbox"/> 전기 & 전자
<input type="checkbox"/> 화학	<input type="checkbox"/> 자동차 & 운송장
<input type="checkbox"/> 환경	<input type="checkbox"/> 스포츠 & 레저
<input type="checkbox"/> 미용 & 생활용품	<input type="checkbox"/> 목재 & 가구
<input type="checkbox"/> 환경오염	<input type="checkbox"/> 기타

뉴스레터 이메일 수신 동의  수신동의  수신거부  
※ 수신거부 시, KOTRA에서 발송하는 뉴스레터를 받아보실 수 없습니다.

마케팅 이메일 수신 동의  수신동의  수신거부  
※ 수신거부 시, KOTRA에서 발송하는 사업, 서비스 관련 홍보 및 모집안내 이메일을 받아보실 수 없습니다.

⑤ 이름, 전화번호, 휴대전화, 이메일 등 개인정보 수정  
 - 단, 성명(한글)의 경우 개명에 대한 증빙 서류 첨부한 뒤 시스템 관리자의 검토를 거쳐 변경(증빙자료 : 개명이력이 포함된 주민등록 초본)

### □ 관심키워드

※ 키워드를 기반으로 맞춤형 정보를 제공해드립니다. 추가

### □ 개인관심품목(선택)

\* 품목명은 직접 기술하여 주십시오. 품목추가  품목삭제

구분	품목명 (한글)	품목명 (영문)	상품명	HS 상품코드	BK 상품코드
----	----------	----------	-----	---------	---------

### □ 개인관심지역(선택)

국가  선택  지역추가  지역삭제  ※최대 3개 국가를 등록하실 수 있습니다.

국가

⑦ 수정 완료 후 '저장' 버튼 클릭

취소  저장

## 5. 기업정보 수정하기

---



## 1 기업정보 수정하기 | 로그인

① 무역투자24 로그인

로그인 회원가입 사이트맵 ENGLISH

kotra  
무역투자24

해외정보 문의·상담 사업소개 사업신청 공사안내

통합검색 인기 검색어 중국 베트남 일본

미국 통상 정책 관련 관세 대응  
119

② myKOTRA 클릭

myKOTRA 로그인 사이트맵 ENGLISH 59:27 시간연장

kotra  
무역투자24

해외정보 문의·상담 사업소개 사업신청 공사안내

통합검색 인기 검색어 중국 베트남 일본

동남아 지역  
주의

2026년 내수기업  
수출기업화 사업 모집 안내

중국 수출통제 애로 해소  
지원 데스크

미국 통상 정책 관련 관세 대응  
119

### 미국 통상 정책 관련 관세 대응 119

수출입 관세 및 규제 애로 해결을 위한 원스톱 맞춤형 지원 제공  
대표전화 : 1600-7119 (연결번호 2 → 7)

자세히 보기

주요 서비스 바로가기

동남아 지역 불법·사기 취업  
주의

2026년 내수기업  
수출기업화 사업 모집 안내

중국 수출통제 애로 해소  
지원 데스크

① 찾아

- 해외시장
- 국별진출
- 해외 전시

주요 서비스 바로가기 KOTRA 패밀리 사이트

## 2 기업정보 수정하기 | 기업정보관리자 로그인

Tip '기업 정보 관리자 비밀번호'는 KOTRA에 기업을 처음 등록할 때 등록자가 설정합니다. 만약 '기업 정보 관리자 비밀번호'를 분실하신 경우 KOTRA 고객센터(1600-7119)로 문의 바랍니다.

MY KOTRA 홈

기업 정보 관리

기업 정보 관리자 로그인

소속 기업 해제

제품 및 해지관리

GCL TEST 결과

마일리지 내역/현황

회원 정보 관리

사업 신청 관리

나의 할 일

0건 존재

나의 할 일

내역이

사업자등록번호 \*

기업 로그인 비밀번호 \*

비밀번호를 입력해주세요.

로그인

기업 공동인증서 인증하기

개인사업자 인증하기

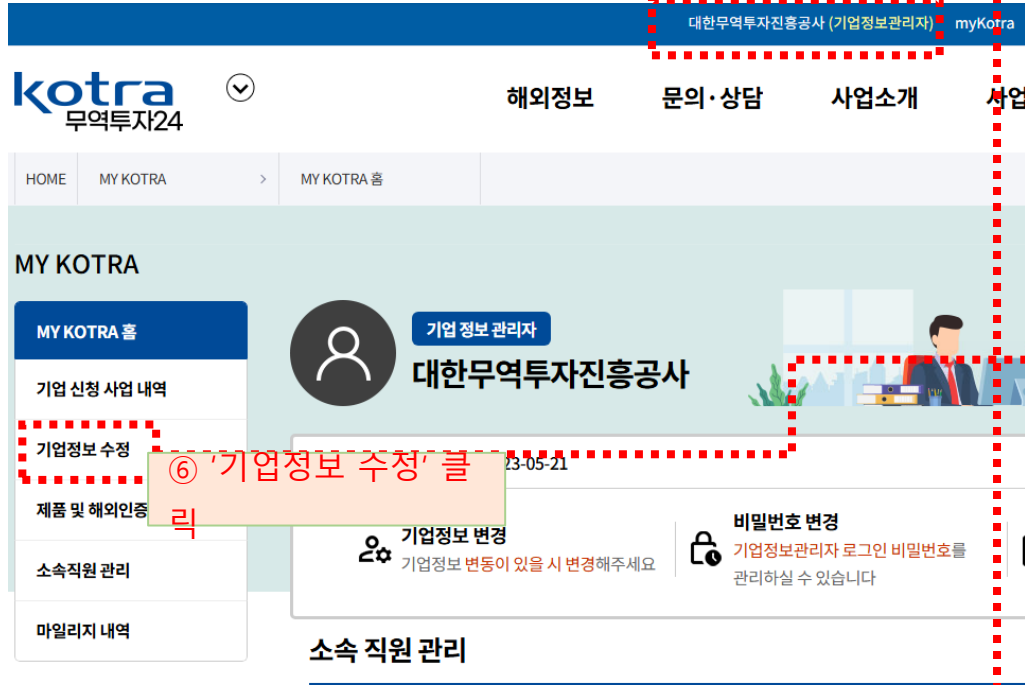
③ '기업 정보 관리자 로그인' 클릭

④ '기업 공동인증서', '개인사업자 인증', '기업 정보관리자 로그인 비밀번호' 중 하나를 택하여 기업 정보 관리자로 로그인

- ! '기업정보 관리자 로그인'은 기업 세부정보 수정, 소속기업 정보 수정이 불가합니다.
- ! 기업정보 관리자 로그인시 사업신청이 불가합니다.
- ! 개인사업자 인증시 휴대전화 번호가 다를 경우 인증정보 알림 수신이 안됩니다. 회원정보 수정에서 휴대전화 번호를 변경해 주세요.

## 3 기업정보 수정하기 | 기업정보 수정

⑤ '기업 정보관리자' 로그인 상태 확인



기업정보 수정

사업자등록번호\* [ ] 이전기업 연결하기

기업 연결코드\* [ ] 초기화

6자리 숫자를 입력하세요.

기업명\* [대한무역투자진흥공사] 기업명(영문) [KOTRA]

사업 변경신청

대표자명\* [강경성] 대표자명(영문)\* [Kang Kyoungsung]

법인등록번호 [ ]

업태 [ ]

스타트업 여부  예  아니오

외국기업여부  예  아니오

대표종류\* [기타] 무역

대표전화 [ ]

대표이메일 [ ]

주소 [ ]

기타정보 [ ]

기본주소 [서울특별시 서초구 현릉로 13 (영국동)]

상세주소 [KOTRA 본사]

주소(영문) [Seoul Seochoгу Heonleong-ro 13]

실업년도 [1962] 종업원수 [985]

주수출지역 [선택] 주수출국가 [선택]

수정

⑦ 기업 정보 수정 후 '수정' 클릭

Tip 새로운 사업자등록번호를 가진 기업이 새로 기업을 등록한 경우, 이전사업자를 조회하여 사업 참여이력 확인 가능

Tip 기업정보 수정에서 '기업 연결코드' 수정 가능. '기업 연결 코드'란 사용자가 기업과 연결할 때 입력해야 하는 6자리 숫자 암호로 초기화 버튼 클릭 시 사업자등록번호 앞 6자리로 자동 설정됨

Tip 기업명 변경의 경우 신규 발급된 사업자등록번호를 첨부하여 시스템 관리자가 검토 후 변경 (1~2일 소요)